


U.I. Lapp GmbH	DATENBLATT	
	EPIC® Power Modul HHC1	44424030 13.11.2013

Die Mischbestückung garantiert eine hohe Flexibilität. Für Anwendungen im Maschinen- und Anlagenbau, für Druckmaschinen und Einschubtechnik.

Extrem großer Strom übertragbar

Die Mischbestückung von verschiedenen Funktionen in einem Steckverbinder garantiert eine hohe Flexibilität

Crimpschluss für dauerhafte vibrations sichere Kontaktierung



Automatisierung



Maschinen- und Anlagenbau



Windenergie

Info

Extrem hoher Strom für ausreichend Leistungsreserven

Vielfältigste Funktionen in einem Steckverbinder

Anwendungsgebiete

Roboterindustrie

Erneuerbare Energien

Anlagenbau

Maschinenbau

Hinweis


Aufgrund des reduzierten Querschnitts der PE-Kontakte der Rahmen, muss der PE-Kontakt zusätzlich gegen Kurzschlüsse durch eine Schutzschaltung mit ausreichender Kurzschlussabschaltzeit (<0,25s) geschützt werden.

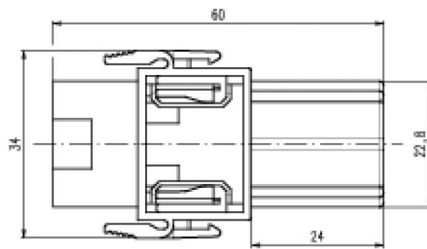
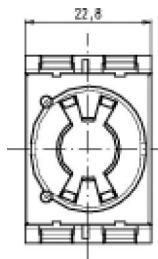
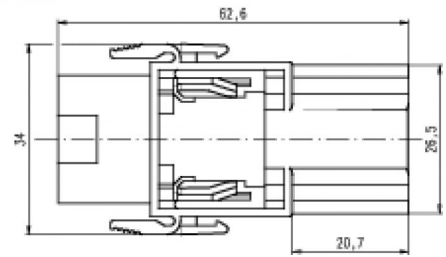
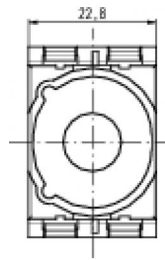
Die Fotografien sind nicht maßstäblich und keine detailgetreuen Abbildungen der jeweiligen Produkte.

Technische Daten

Artikel:	EPIC® MCS HHC1
Version:	Stift
Bemessungsspannung in V:	1000
Bemessungsstoßspannung:	8 kV
Bemessungsstrom in A:	220
Kontaktzahlen:	1
Leitungsanschluss:	Crimpschluss: 50 mm ² ... 95mm ²
Material:	PA6
Steckzyklen:	500
Temperaturbereich:	-40°C ... +125°C
Verschmutzungsgrad:	3

Produkt Management	Dokument: EPIC® Power Modul HHC1	1 / 2
--------------------	----------------------------------	-------

U.I. Lapp GmbH	<h1>DATENBLATT</h1>	
	EPIC® Power Modul HHC1	44424030 13.11.2013



Produkt Management	Dokument: EPIC® Power Modul HHC1	2 / 2
--------------------	----------------------------------	-------