

U.I. Lapp GmbH	<b>DATENBLATT</b>	
	<b>EPIC® Modular 3.6 gedrehte Kontakte 16mm2</b>	44424029 13.11.2013

für Einsätze und Module der EPIC® Rechtecksteckverbinder



### Hinweis

Die Fotografien sind nicht maßstäblich und keine detailgetreuen Abbildungen der jeweiligen Produkte.

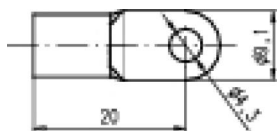
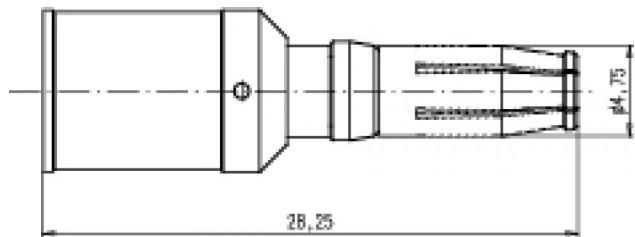
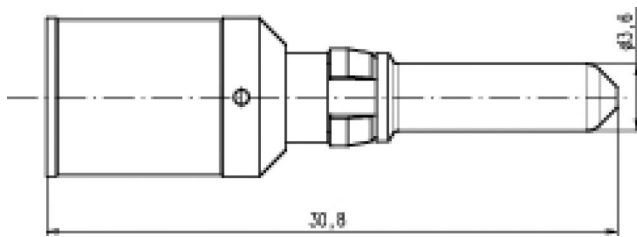


### Technische Daten

Artikel:	EPIC® KB 16-4R
Einsätze:	Ringöse zum Anschluss eines 16mm <sup>2</sup> Schutzleiters an den Modulrahmen.
Version:	Ringöse
Querschnitt in mm <sup>2</sup> :	16
Durchgangswiderstand:	< 1 mOhm
Kontakte:	Kupferlegierung, hartversilbert
Steckzyklen:	500

Produkt Management	Dokument: EPIC® Modular 3.6 gedrehte Kontakte 16mm2	1 / 2
--------------------	---	-------

U.I. Lapp GmbH	<b>DATENBLATT</b>	 <b>LAPP GROUP</b>
	<b>EPIC® Modular 3.6 gedrehte Kontakte 16mm<sup>2</sup></b>	44424029 13.11.2013



Produkt Management	Dokument: EPIC® Modular 3.6 gedrehte Kontakte 16mm <sup>2</sup>	2 / 2
--------------------	---	-------