

U.I. Lapp GmbH	DATENBLATT	
	EPIC® Modular 3.6 gedrehte Kontakte 16mm2	44424016 13.11.2013

für Einsätze und Module der EPIC® Rechtecksteckverbinder



Hinweis

Die Fotografien sind nicht maßstäblich und keine detailgetreuen Abbildungen der jeweiligen Produkte.

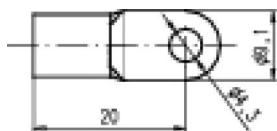
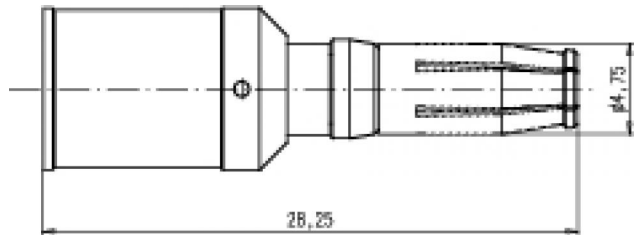
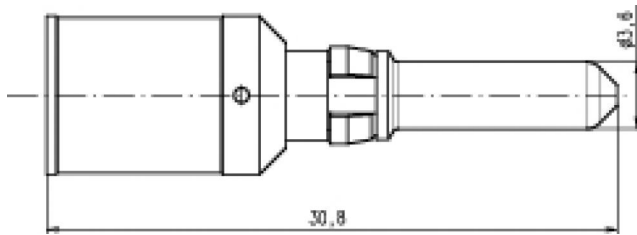


Technische Daten

Artikel:	EPIC® TOOL DIE D=3.6/16sqmm
Einsätze:	Crimpbacken
Querschnitt in mm ² :	16
Durchgangswiderstand:	< 1 mOhm
Kontakte:	Kupferlegierung, hartversilbert
Steckzyklen:	500

Produkt Management	Dokument: EPIC® Modular 3.6 gedrehte Kontakte 16mm2	1 / 2
--------------------	---	-------

U.I. Lapp GmbH	DATENBLATT	 LAPP GROUP
	EPIC® Modular 3.6 gedrehte Kontakte 16mm²	44424016 13.11.2013



Produkt Management	Dokument: EPIC® Modular 3.6 gedrehte Kontakte 16mm ²	2 / 2
--------------------	---	-------