

U.I. Lapp GmbH	<b>DATENBLATT</b>	
	<b>EPIC® Modular 3.6 gedrehte Kontakte 16mm2</b>	44424015 13.11.2013

für Einsätze und Module der EPIC® Rechtecksteckverbinder



### Hinweis

Die Fotografien sind nicht maßstäblich und keine detailgetreuen Abbildungen der jeweiligen Produkte.

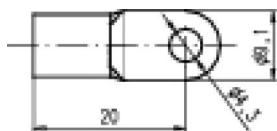
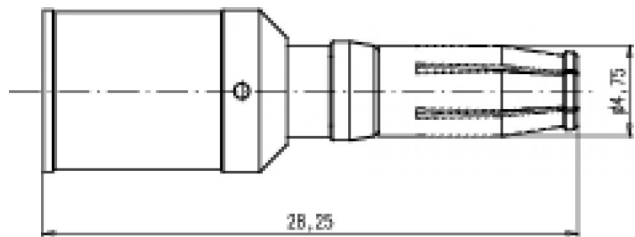
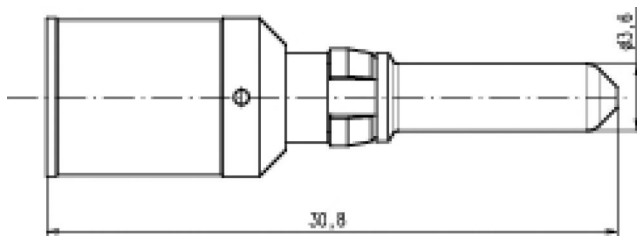


### Technische Daten

Artikel:	EPIC® Modular BCEM AG 16 D=3.6
Einsätze:	Crimpkontakt für HC Module
Version:	Buchse
Querschnitt in mm²:	16
Oberfläche:	Ag
Durchgangswiderstand:	< 1 mOhm
Kontakte:	Kupferlegierung, hartversilbert
Steckzyklen:	500

Produkt Management	Dokument: EPIC® Modular 3.6 gedrehte Kontakte 16mm2	1 / 2
--------------------	---	-------

U.I. Lapp GmbH	<b>DATENBLATT</b>	 <b>LAPP GROUP</b>
	<b>EPIC® Modular 3.6 gedrehte Kontakte 16mm<sup>2</sup></b>	44424015 13.11.2013



Produkt Management	Dokument: EPIC® Modular 3.6 gedrehte Kontakte 16mm <sup>2</sup>	2 / 2
--------------------	---	-------