


U.I. Lapp GmbH	DATENBLATT	
	EPIC® Power Modul HC2	44424013 13.11.2013

Die Mischbestückung garantiert eine hohe Flexibilität. Für Anwendungen im Maschinen- und Anlagenbau, für Druckmaschinen und Einschubtechnik.

Großer Strom übertragbar

Nur ein Steckplatz im Rahmen benötigt

Die Mischbestückung von verschiedenen Funktionen in einem Steckverbinder garantiert eine hohe Flexibilität

Crimpschluss für dauerhafte vibrationssichere Kontaktierung



Automatisierung



Maschinen- und Anlagenbau



Windenergie

Info

Großer Strom mit nur einem Modulsteckplatz

Vielfältigste Funktionen in einem Steckverbinder

Anwendungsgebiete

Anlagenbau

Roboterindustrie

Steuerungstechnik

Maschinenbau

Hinweis


Aufgrund des reduzierten Querschnitts der PE-Kontakte der Rahmen, muss der PE-Kontakt zusätzlich gegen Kurzschlüsse durch eine Schutzschaltung mit ausreichender Kurzschlussabschaltzeit (<0,25s) geschützt werden.

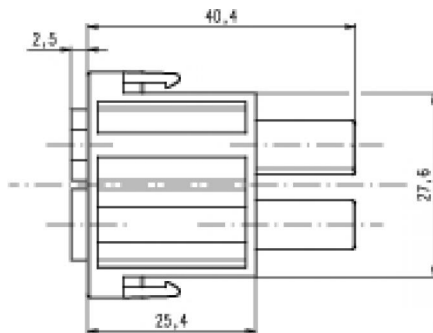
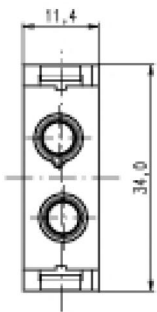
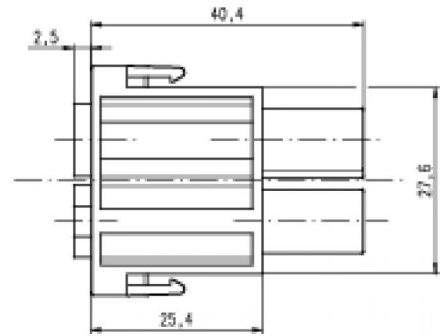
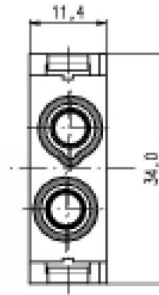
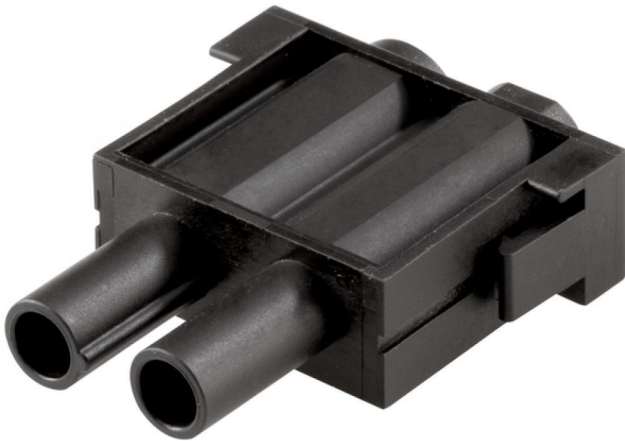
Die Fotografien sind nicht maßstäblich und keine detailgetreuen Abbildungen der jeweiligen Produkte.

Technische Daten

Artikel:	EPIC® MCB HC2
Version:	Buchse
Bemessungsspannung in V:	1000 V
Bemessungsstoßspannung:	8 kV
Bemessungsstrom in A:	65
Kontaktzahlen:	2
Leitungsanschluss:	Crimpschluss: 16.0 mm ²
Material:	PA6
Steckzyklen:	500
Temperaturbereich:	-40°C ... +125°C
Verschmutzungsgrad:	3

Produkt Management	Dokument: EPIC® Power Modul HC2	1 / 2
--------------------	---------------------------------	-------

U.I. Lapp GmbH	DATENBLATT	 LAPP GROUP
	EPIC® Power Modul HC2	44424013 13.11.2013



Produkt Management	Dokument: EPIC® Power Modul HC2	2 / 2
--------------------	---------------------------------	-------