


U.I. Lapp GmbH	DATENBLATT	
	EPIC® M23 Einsätze 12 pol. D-Sub	44420123 13.11.2013

Einsätze für Rundsteckverbinder M23
Rationelle Konfektionierung durch den Einsatz von D-Sub-Bandkontakten



Gute chemische Beständigkeit



Maschinen- und Anlagenbau



Mechanische Beständigkeit



Montagezeit



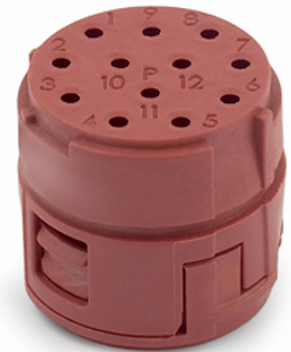
Robust



Windenergie



Zulassungsvielfalt



Info

für D-Sub Bandkontakte


Anwendungsgebiete

Anlagenbau
Mess-, Steuer- und Regeltechnik
Apparatebau

Hinweis

Die Einsätze sind sowohl für Stift- als auch für Buchsenkontakte geeignet. Für eine komplette Verbindung benötigen Sie jeweils ein P-Teil und ein E-Teil. P-Teil = linksdrehend, E-Teil = rechtsdrehend
Die Fotografien sind nicht maßstäblich und keine detailgetreuen Abbildungen der jeweiligen Produkte.


Produkt Management	Dokument: EPIC® M23 Einsätze 12 pol. D-Sub	1 / 3
--------------------	--------------------------------------------	-------

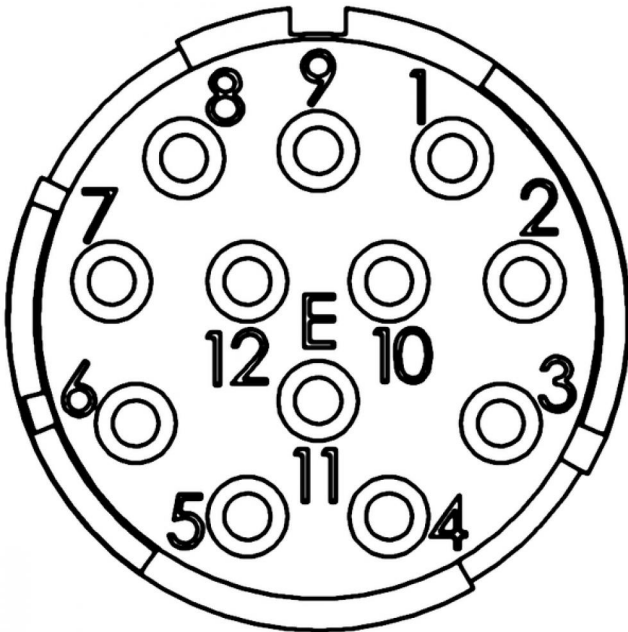
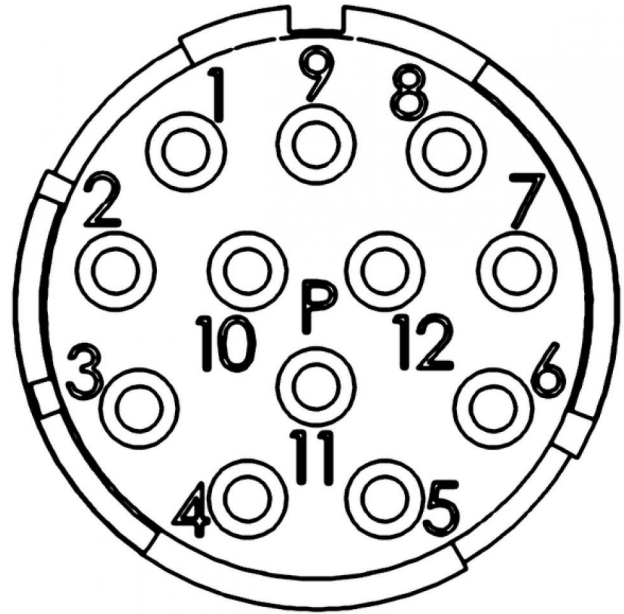
U.I. Lapp GmbH	DATENBLATT	
	EPIC® M23 Einsätze 12 pol. D-Sub	44420123 13.11.2013

Technische Daten

Artikel:	E-Teil
Einsätze:	Unbestückt, für D-Sub Buchsenkontakt Crimp (Rolle)
Polbild:	12
Bemessungsspannung in V:	gemäß IEC 61984: 100 V
Bemessungsstoßspannung:	1,5 kV
Bemessungsstrom in A:	4 A
Durchgangswiderstand:	< 4 mOhm
Kontakte:	Messing, teilvergoldet
Kontaktzahlen:	12
Leistungsanschluss:	Crimpschluss: 0,08 - 0,56 mm ²
Steckzyklen:	50
Temperaturbereich:	-25°C až +125°C
Verschmutzungsgrad:	3

Produkt Management	Dokument: EPIC® M23 Einsätze 12 pol. D-Sub	2 / 3
--------------------	--------------------------------------------	-------

U.I. Lapp GmbH	DATENBLATT	 LAPP GROUP
	EPIC® M23 Einsätze 12 pol. D-Sub	44420123 13.11.2013



Produkt Management	Dokument: EPIC® M23 Einsätze 12 pol. D-Sub	3 / 3
--------------------	--------------------------------------------	-------