

|                   |                     |  |
|-------------------|---------------------|--|
| U.I. Lapp<br>GmbH | <b>DATENBLATT</b>   |  |
|                   | <b>EPIC® M23 F7</b> | <b>44420009</b><br><b>13.11.2013</b>   |

Rundsteckverbinder für Servoleitungen und Encoder  
 Niederohmiger Schirmkontakt, optimaler EMV-Schutz  
 Verwendung von hochwertigen Materialien für erhöhte Beständigkeit



Gute chemische Beständigkeit



Maschinen- und Anlagenbau



Optimale Zugentlastung



Robust



Integrierte SKINTOP® Verschraubung



Windenergie



### Anwendungsgebiete

Anlagenbau  
 Servoantriebe und Servokonfektionen  
 Mess-, Steuer- und Regeltechnik


### Hinweis

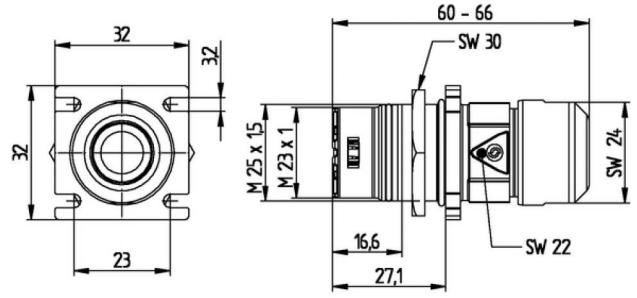
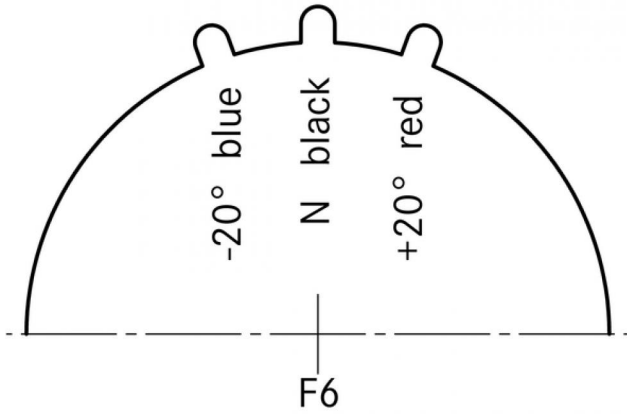
Die Fotografien sind nicht maßstäblich und keine detailgetreuen Abbildungen der jeweiligen Produkte.

### Technische Daten

|                    |  |
|--------------------|--|
| Artikel:           | M23 F7   |
| Kodierung:         | schwarz (N)  |
| Kabelklemmbereich: | 7 - 10   |
| Befestigungsart:   | Ø3,2mm (4x), M25x1,5 (mit Gegenmutter)   |
| Material:          | Gehäuse: Zinkdruckguss vernickelt,<br>Dichtung: FPM  |
| Schutzart:         | IP68 (10h / 1m)  |
| Temperaturbereich: | -25°C až +125°C  |
| VDE-geprüft:       | Gutachten mit Fertigungsüberwachung: VDE-REG.-Nr. C24<br>(gemäß EN 61984, SELV nach DIN VDE 0100-410 ist zu<br>gewährleisten)<br>UL File Number: E249137 |

|                    |                        |       |
|--------------------|------------------------|-------|
| Produkt Management | Dokument: EPIC® M23 F7 | 1 / 2 |
|--------------------|------------------------|-------|

|                   |                     |  |
|-------------------|---------------------|--|
| U.I. Lapp<br>GmbH | <b>DATENBLATT</b>   |  |
|                   | <b>EPIC® M23 F7</b> | <b>44420009</b><br><b>13.11.2013</b>   |



|                    |                        |       |
|--------------------|------------------------|-------|
| Produkt Management | Dokument: EPIC® M23 F7 | 2 / 2 |
|--------------------|------------------------|-------|