


U.I. Lapp GmbH	<b>DATENBLATT</b>	
	<b>IE Einbausteckverbinder M12 X-codiert Cat.6A</b>	21700617 04.04.2014

### Info

CAT.6Aqualifiziert für 10Gbit/s

### Norm-Referenzen / Zulassungen

Entsprechend des Standards IEC 61076-2-109

Erfüllt die Anforderungen nach CAT.6A, ISO/IEC 11801 und EN 50173

### Produkteigenschaften

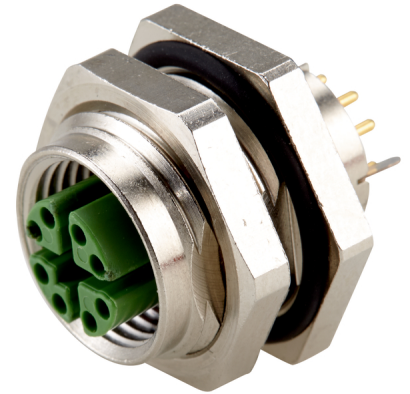
Feldkonfektionierbare Industrial Ethernet Wanddurchführung, M12 „X“-kodiert nach IEC 61076-2-109

Ausführungen für Vorderwand- und Hinterwandmontage

M12 Wanddurchführungen für direkte Leiterplattenkontaktierung

Einsatz für Industrial Ethernet in rauer industrieller Umgebung

Gehäuse: Zinkdruckguss grau



### Hinweis

Die Fotografien sind nicht maßstäblich und keine detailgetreuen Abbildungen der jeweiligen Produkte.

Produkt Management	Dokument: IE Einbausteckverbinder M12 X-codiert Cat.6A	1 / 2
--------------------	--	-------

U.I. Lapp GmbH	<b>DATENBLATT</b>	 <b>LAPP GROUP</b>
	<b>IE Einbausteckverbinder M12 X-codiert Cat.6A</b>	21700617 04.04.2014



Produkt Management	Dokument: IE Einbausteckverbinder M12 X-codiert Cat.6A	2 / 2
--------------------	--	-------