



# DATENBLATT

21700602

**ED-IE-AX-M12X-6A-67-FC**Gültig ab:  
03.08.2012

## Beschreibung

Feldkonfektionierbarer Industrie Ethernet M12 Steckverbinder mit Farbcodierung für den Einsatz im industriellen Umfeld. Der Feldsteckverbinder ist geeignet für eine 10 Gbit/s Datenübertragung nach Cat.6<sub>A</sub>.



## Mechanische Eigenschaften

Steckkraft	≤ 30 N
Steckzyklen	≥ 100
Steckergehäuse Werkstoff	Zinkdruckguss vernickelt
Kontakte	CuZn
Kontaktoberfläche	Gold über Nickel

## Allgemeine Kennwerte

Normen/Bestimmungen	Feldkonfektionierbarer M12 Cat.6 <sub>A</sub> nach IEC 61076-2-109
Adern-Außendurchmesser	0,85 – 1,6 mm
Litzendurchmesser	0,48 – 0,76 mm (AWG27/7 – AWG22/7)
Massivleiterdurchmesser	0,40 – 0,64 mm (AWG24/1 – AWG22/1)
Kabel-Außendurchmesser	5,0 – 9,7 mm
Umgebungstemperatur	-40°C bis +85°C

## Elektrische Eigenschaften

Isolationswiderstand	≥ 100 MΩ
Bemessungsspannung	48 V
Überspannungskategorie	II
Verschmutzungsgrad	2
Strombelastbarkeit bei 40°C	0,5 A
PoE+ gemäß IEEE 802.3at	Geeignet für Power over Ethernet+

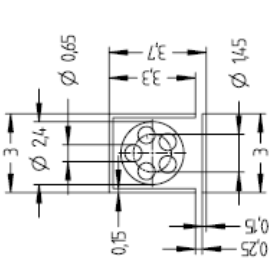
## Übertragungstechnische Eigenschaften

10 Gigabit Ethernet gemäß IEEE 802.3an  
Kategorie 6<sub>A</sub>  
Klasse E<sub>A</sub>  
Kategorie 6A

Geeignet für 10 Gigabit Ethernet  
ISO/IEC 11801; DIN EN 50173-1  
ISO/IEC 11801; DIN EN 50173-1  
ANSI/EIA-568-C.2

<b>DATENBLATT</b>	21700602
<b>ED-IE-AX-M12X-6A-67-FC</b>	Gültig ab: 03.08.2012

**Technische Zeichnungen und Abmessungen**



\* Logo Schriftart: Arial 11mm, fett, kursiv, 0,2mm tief

