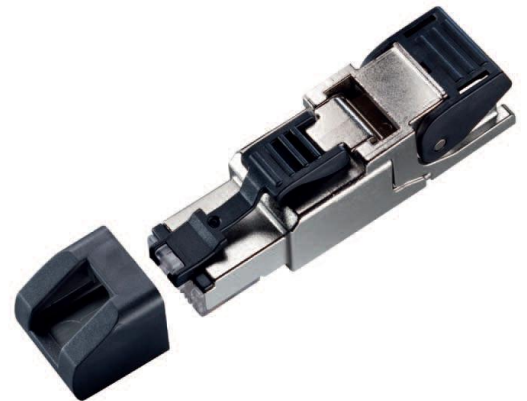


DATENBLATT	21700601
ED-IE-AX-6A-B-20-FC	Gültig ab: 16.07.2012

Beschreibung

Feldkonfektionierbarer Industrie Ethernet Steckverbinder mit Farbcodierung nach T568B für den Einsatz im industriellen Umfeld, in der klassischen Gebäudeverkabelung in Bürogebäuden, in Rechenzentren oder in der Heimverkabelung.



Mechanische Eigenschaften

Steckkraft	≤ 30 N
Steckzyklen	≥ 750
Kabelabzugskraft (fertig montierter Stecker)	Min 50 N
Steckergehäuse Werkstoff	Zinkdruckguss vernickelt

Allgemeine Kennwerte

Normen/Bestimmungen	RJ45- Stecker nach IEC 60603-7-51
Adern-Außendurchmesser	0,85 – 1,6 mm
Litzendurchmesser	0,46 – 0,76 mm (AWG27/7 – AWG22/7)
Massivleiterdurchmesser	0,51 – 0,64 mm (AWG24/1 – AWG22/1)
Kabel-Außendurchmesser	5,0 – 9,0 mm
Umgebungstemperatur	-40°C bis +70°C

Elektrische Eigenschaften

Kontaktwiderstand	≤ 20 mΩ
Isolationswiderstand	≥ 500 MΩ
Spannungsfestigkeit	
• Kontakt-Kontakt	≥ 1000 V, DC
• Kontakt-Schirm	≥ 1500 V, DC
Strombelastbarkeit bei 50°C	1 A
PoE+ gemäß IEEE 802.3at	Geeignet für Power over Ethernet+

Normen

Anwendungsneutrale Kommunikationskabelanlagen	ANSI/TIA/EIA-568-C.2 ISO/IEC 11801 DIN EN 50173-1
--	---

DATENBLATT	21700601
ED-IE-AX-6A-B-20-FC	Gültig ab: 16.07.2012

Übertragungstechnische Eigenschaften

10 Gigabit Ethernet gemäß IEEE 802.3an
 Kategorie 6_A
 Klasse E_A
 Kategorie 6A

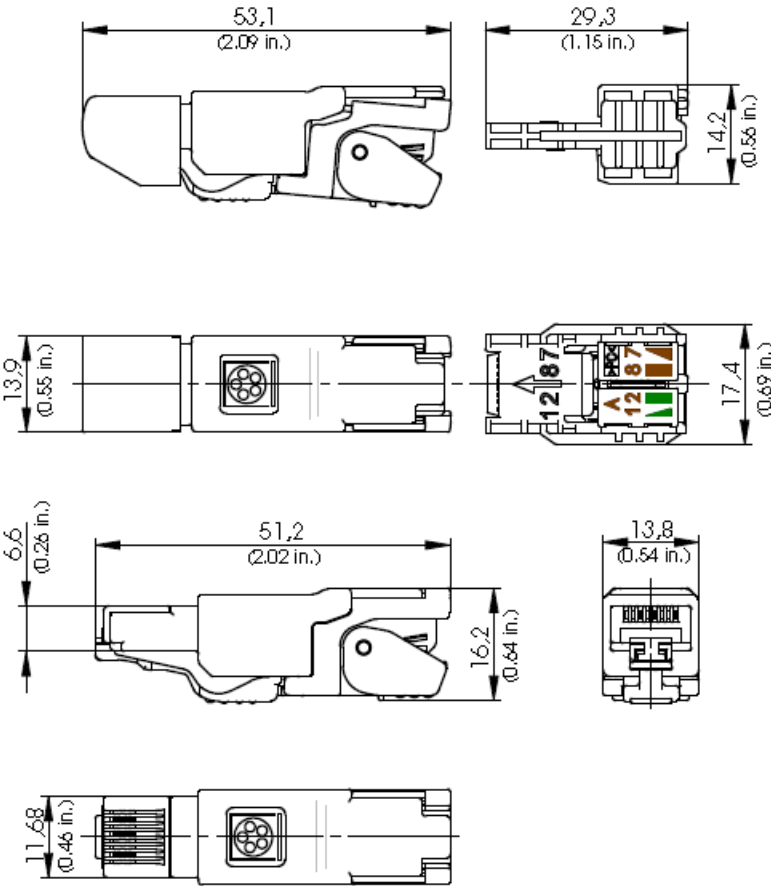
Geeignet für 10 Gigabit Ethernet
 ISO/IEC 11801; DIN EN 50173-1
 ISO/IEC 11801; DIN EN 50173-1
 ANSI/EIA-568-C.2

Zulassungen

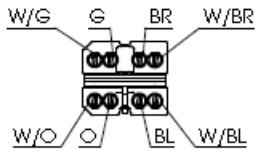
UL- gelistet

E353543

Technische Zeichnungen und Abmessungen



Anschlussbelegung / PIN assignment T568A
 nach / according to TIA/EIA 568-C.2



Anschlussbelegung / PIN assignment T568B
 nach / according to TIA/EIA 568-C.2

