

U.I. Lapp GmbH	DATENBLATT	
	EPIC® H-DD 72	11285200 13.11.2013

Die H-DD Serie mit gedrehten Crimpkontakten - für hohe Polzahlen auf engstem Raum.
Die H-DD Reihe mit gedrehten Kontakten ist ausgelegt für hohe Polzahlen auf engstem Raum. Dadurch kann eine kleinere Gehäusebauform gewählt werden.



Maschinen- und Anlagenbau



Platzbedarf



Info

Höchste Packungsdichte für kompakte Steckverbinder
Auch als EPIC® H-DD 144 verfügbar

Anwendungsgebiete

Maschinenbau
Veranstaltungstechnik
Kunststoffindustrie


Hinweis

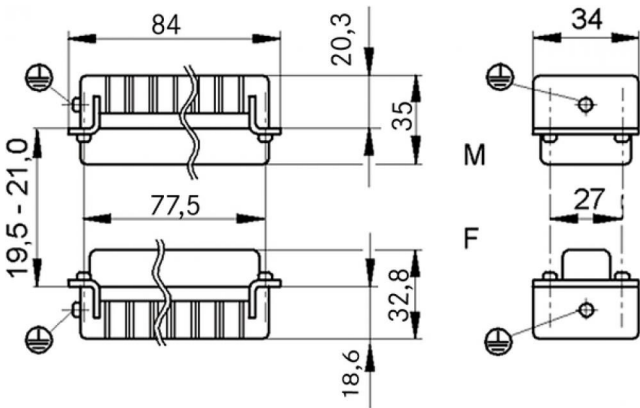
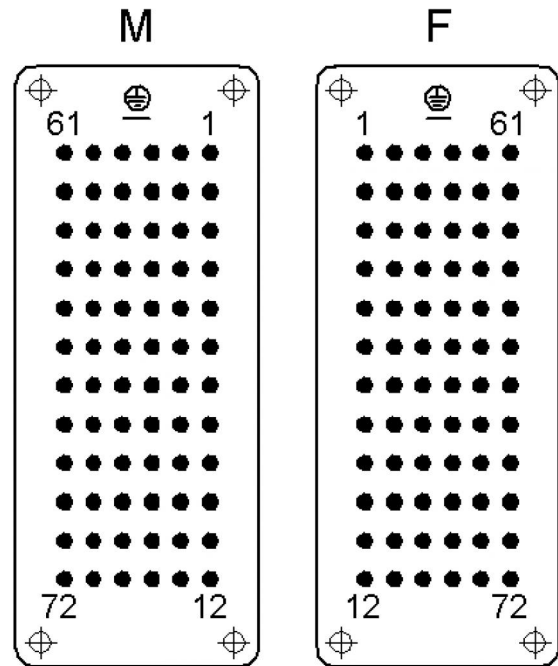
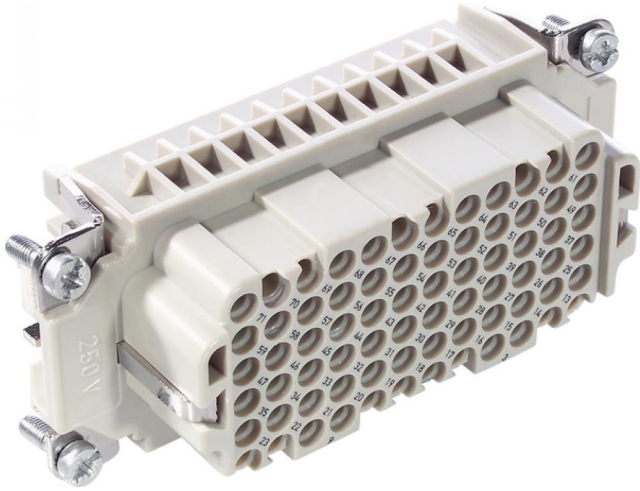
Die Fotografien sind nicht maßstäblich und keine detailgetreuen Abbildungen der jeweiligen Produkte.

Technische Daten

Artikel:	H-DD 72 SCM
Version:	Stift
Artikelbezeichnung:	gedreht
Kontakte:	1 - 72
Bemessungsspannung in V:	IEC: 250 V UL: 600 V CSA: 600 V
Bemessungsstoßspannung:	2,5 kV
Bemessungsstrom in A:	IEC: 10 A UL: 8,5 A CSA: 10 A
Durchgangswiderstand:	< 3 mOhm
Kontakte:	Kupferlegierung, hartversilbert/hartvergoldet
Kontaktzahlen:	72 + PE
Leitungsanschluss:	Crimpschluss: 0,14 - 2,5 mm ²
Steckzyklen:	100
Temperaturbereich:	-40°C bis +100°C, kurzzeitig bis +125°C
VDE-geprüft:	Gutachten mit Fertigungsüberwachung: VDE-REG.-Nr.: B437 UL-geprüft: UL File Number: E75770
Verschmutzungsgrad:	2

Produkt Management	Dokument: EPIC® H-DD 72	1 / 2
--------------------	-------------------------	-------

U.I. Lapp GmbH	DATENBLATT	
	EPIC® H-DD 72	11285200 13.11.2013



Produkt Management	Dokument: EPIC® H-DD 72	2 / 2
--------------------	-------------------------	-------