

U.I. Lapp GmbH	<b>DATENBLATT</b>	
	<b>EPIC® H-DD 42</b>	<b>11285100</b> <b>13.11.2013</b>

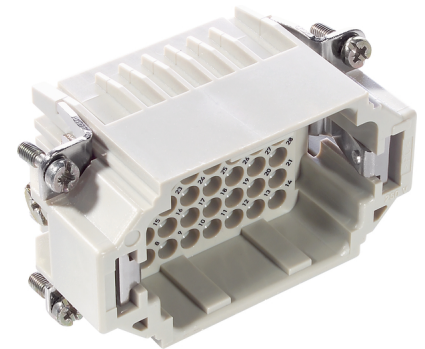
Die H-DD Serie mit gedrehten Crimpkontakten - für hohe Polzahlen auf engstem Raum.  
Die H-DD Reihe mit gedrehten Kontakten ist ausgelegt für hohe Polzahlen auf engstem Raum. Dadurch kann eine kleinere Gehäusebauform gewählt werden.



Maschinen- und Anlagenbau



Platzbedarf



### Info

Höchste Packungsdichte für kompakte Steckverbinder

### Anwendungsgebiete

Maschinenbau  
Veranstaltungstechnik  
Kunststoffindustrie


### Hinweis

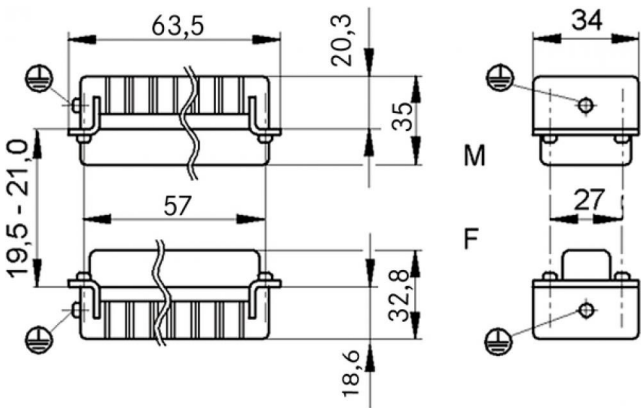
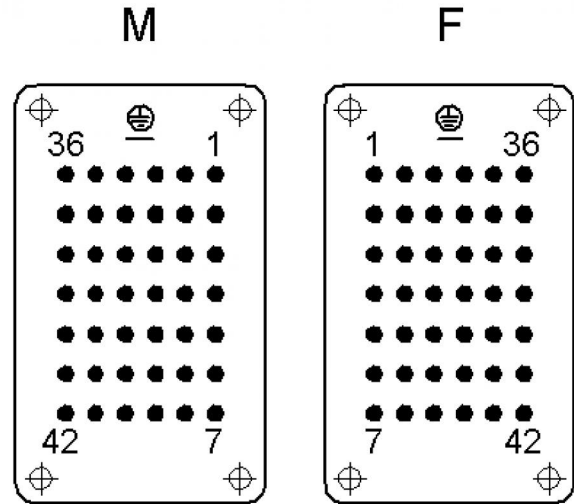
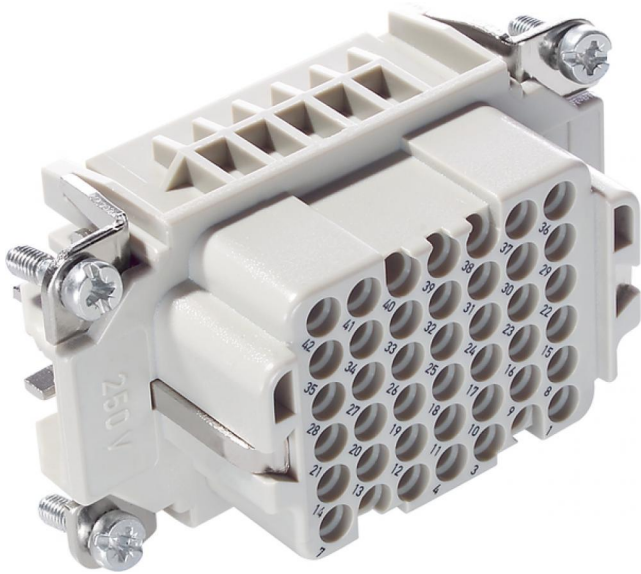
Die Fotografien sind nicht maßstäblich und keine detailgetreuen Abbildungen der jeweiligen Produkte.

### Technische Daten

Artikel:	H-DD 42 SCM
Version:	Stift
Artikelbezeichnung:	gedreht
Kontakte:	1 - 42
Bemessungsspannung in V:	IEC: 250 V UL: 600 V CSA: 600 V
Bemessungsstoßspannung:	2,5 kV
Bemessungsstrom in A:	IEC: 10 A UL: 8,5 A CSA: 10 A
Durchgangswiderstand:	< 3 mOhm
Kontakte:	Kupferlegierung, hartversilbert/hartvergoldet
Kontaktzahlen:	42 + PE
Leitungsanschluss:	Crimpanschluss: 0,14 - 2,5 mm <sup>2</sup>
Steckzyklen:	100
Temperaturbereich:	-40°C bis +100°C, kurzzeitig bis +125°C
VDE-geprüft:	Gutachten mit Fertigungsüberwachung: VDE-REG.-Nr.: B437 UL-geprüft: UL File Number: E75770
Verschmutzungsgrad:	2

Produkt Management	Dokument: EPIC® H-DD 42	1 / 2
--------------------	-------------------------	-------

U.I. Lapp GmbH	<h1>DATENBLATT</h1>	
	<b>EPIC® H-DD 42</b>	11285100 13.11.2013



Produkt Management	Dokument: EPIC® H-DD 42	2 / 2
--------------------	-------------------------	-------