

U.I. Lapp GmbH	<b>DATENBLATT</b>	
	<b>EPIC® H-D 25 gedreht</b>	<b>11282300</b> <b>13.11.2013</b>

H-D Einsätze für gestanzte und gedrehte Crimpkontakte  
Einsätze der Steckverbinderserie H-D sind für Anwendungsfälle konzipiert, bei denen eine hohe Kontaktzahl gefordert ist.



Maschinen- und Anlagenbau



### Anwendungsgebiete

Maschinen- und Apparatebau  
Steuerungstechnik

### Hinweis

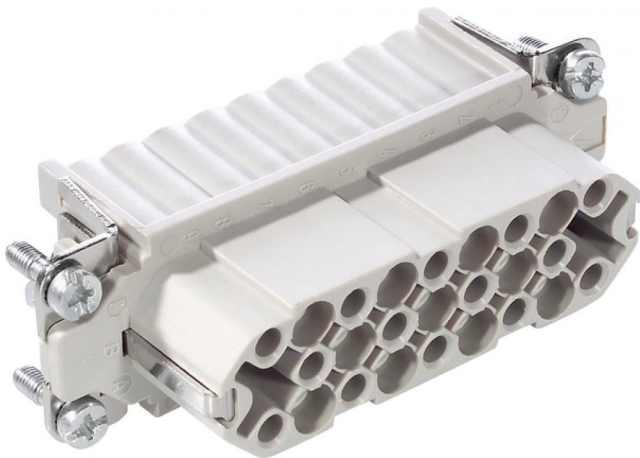
Die Fotografien sind nicht maßstäblich und keine detailgetreuen Abbildungen der jeweiligen Produkte.

### Technische Daten

Artikel:	H-D 25 BCM
Version:	Buchse
Artikelbezeichnung:	gedreht
Kontakte:	1 - 25
Bemessungsspannung in V:	IEC: 250 V UL: 250 V
Bemessungsstoßspannung:	2,5 kV
Bemessungsstrom in A:	IEC: 10 A UL: 10 A
Durchgangswiderstand:	< 2 mOhm
Kontakte:	Kupferlegierung, hartversilbert/hartvergoldet
Kontaktzahlen:	25 + PE
Leitungsanschluss:	Crimpanschluss: 0,14 - 2,5 mm <sup>2</sup>
Steckzyklen:	100
Temperaturbereich:	-40°C bis +100°C, kurzzeitig bis +125°C
VDE-geprüft:	Gutachten mit Fertigungsüberwachung: VDE-REG.-Nr.: B437 UL-geprüft: UL File Number: E75770
Verschmutzungsgrad:	3

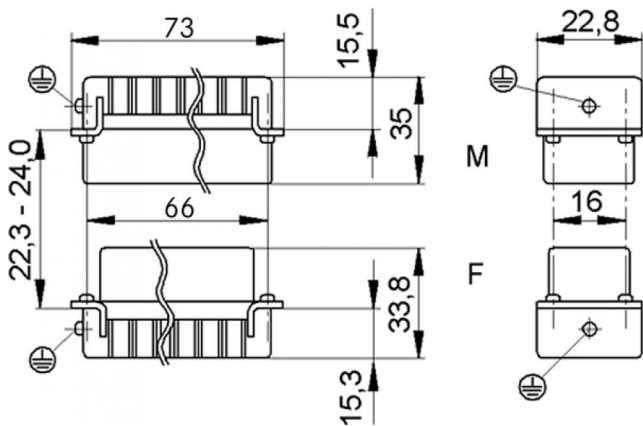
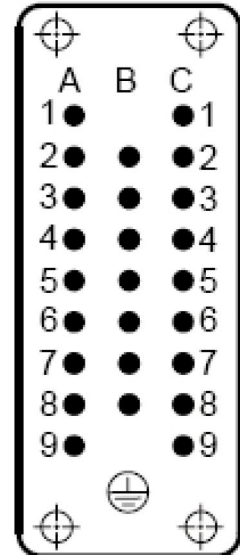
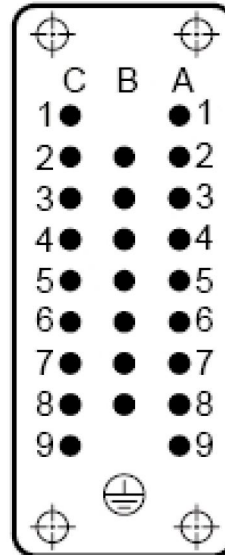
Produkt Management	Dokument: EPIC® H-D 25 gedreht	1 / 2
--------------------	--------------------------------	-------

U.I. Lapp GmbH	<b>DATENBLATT</b>	
	<b>EPIC® H-D 25 gedreht</b>	11282300 13.11.2013



M

F



Produkt Management	Dokument: EPIC® H-D 25 gedreht	2 / 2
--------------------	--------------------------------	-------