

U.I. Lapp GmbH	DATENBLATT	
	EPIC® H-D 15 gedreht	11282200 13.11.2013

H-D Einsätze für gestanzte und gedrehte Crimpkontakte
Einsätze der Steckverbinderserie H-D sind für Anwendungsfälle konzipiert, bei denen eine hohe Kontaktzahl gefordert ist.



Maschinen- und Anlagenbau

Anwendungsgebiete

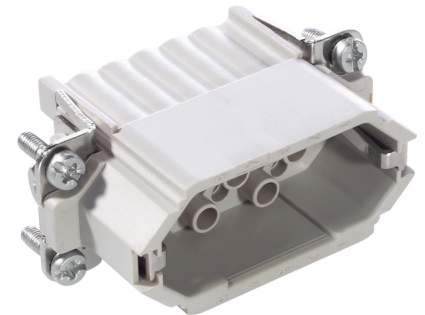
Maschinen- und Apparatebau
Steuerungstechnik

Hinweis

Die Fotografien sind nicht maßstäblich und keine detailgetreuen Abbildungen der jeweiligen Produkte.

Technische Daten

Artikel:	H-D 15 BCM
Version:	Buchse
Artikelbezeichnung:	gedreht
Kontakte:	1 - 15
Bemessungsspannung in V:	IEC: 250 V UL: 250 V
Bemessungsstoßspannung:	2,5 kV
Bemessungsstrom in A:	IEC: 10 A UL: 10 A
Durchgangswiderstand:	< 2 mOhm
Kontakte:	Kupferlegierung, hartversilbert/hartvergoldet
Kontaktzahlen:	15 + PE
Leitungsanschluss:	Crimpanschluss: 0,14 - 2,5 mm ²
Steckzyklen:	100
Temperaturbereich:	-40°C bis +100°C, kurzzeitig bis +125°C
VDE-geprüft:	Gutachten mit Fertigungsüberwachung: VDE-REG.-Nr.: B437 UL-geprüft: UL File Number: E75770
Verschmutzungsgrad:	3



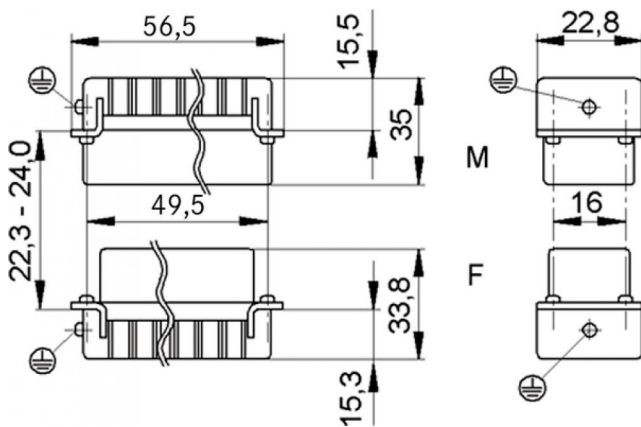
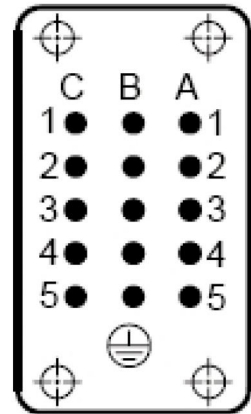
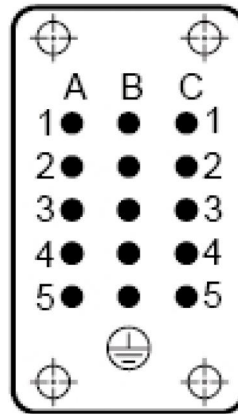
Produkt Management	Dokument: EPIC® H-D 15 gedreht	1 / 2
--------------------	--------------------------------	-------

U.I. Lapp GmbH	<h1>DATENBLATT</h1>	
	EPIC® H-D 15 gedreht	11282200 13.11.2013



M

F



Produkt Management	Dokument: EPIC® H-D 15 gedreht	2 / 2
--------------------	--------------------------------	-------