
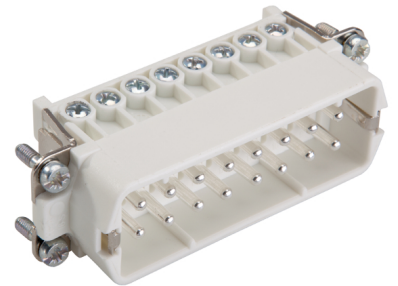


U.I. Lapp GmbH	DATENBLATT	
	EPIC® H-A 32	10541000 13.11.2013

H-A Einsätze mit Schraubanschluss bis 2,5 mm² Anschlussquerschnitt
 Schlanker Steckverbindereinsatz für Standardanwendungen
 Servicefreundlicher Schraubanschluss
 Universell für Strom und Spannungsübertragung



Maschinen- und Anlagenbau



Montagezeit



Platzbedarf

Info

Schlanker Standardeinsatz, einfach anschließbar mit Schraube
 Universell für Strom und Spannungsübertragung


Anwendungsgebiete

Maschinen- und Apparatebau
 Steuerungstechnik

Hinweis

Die Fotografien sind nicht maßstäblich und keine detailgetreuen Abbildungen der jeweiligen Produkte.


Produkt Management	Dokument: EPIC® H-A 32	1 / 3
--------------------	------------------------	-------

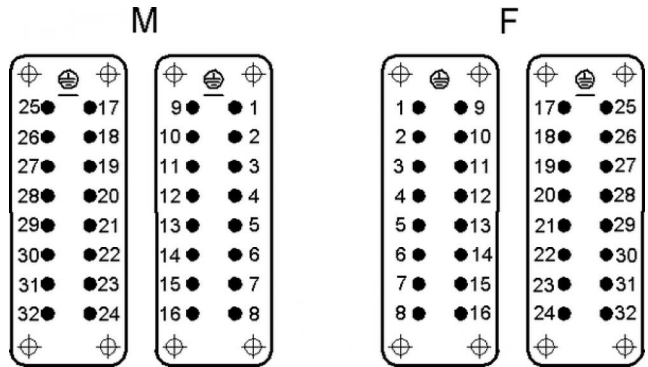
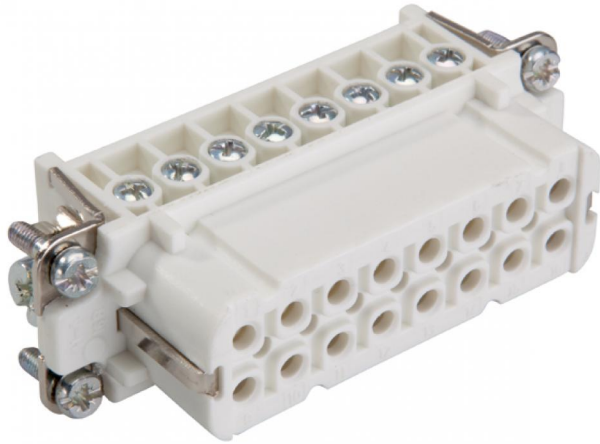
U.I. Lapp GmbH	DATENBLATT	
	EPIC® H-A 32	10541000 13.11.2013

Technische Daten

Artikel:	H-A 16 BS
Version:	Buchse
Drahtschutz:	ja
Kontakte:	17 - 32
Bemessungsspannung in V:	IEC: 250 V UL: 600 V CSA: 600 V
Bemessungsstoßspannung:	4 kV
Bemessungsstrom in A:	IEC: 16 A UL: 14 A CSA: 16 A
Durchgangswiderstand:	1,5 - 4 mOhm
Kontakte:	Kupferlegierung, hartversilbert
Kontaktzahlen:	16 + PE
Leitungsanschluss:	Schraubanschluss: 0,5 - 2,5 mm ² (2,5 mm ² mit Aderendhülsen abhängig vom Crimpprofil)
Steckzyklen:	100
Temperaturbereich:	-40°C bis +100°C, kurzzeitig bis +125°C
VDE-geprüft:	Gutachten mit Fertigungsüberwachung: VDE-REG.-Nr.: B437 UL-geprüft: UL File Number: E75770
Verschmutzungsgrad:	3

Produkt Management	Dokument: EPIC® H-A 32	2 / 3
--------------------	------------------------	-------

U.I. Lapp GmbH	<h1>DATENBLATT</h1>	
	EPIC® H-A 32	10541000 13.11.2013



PN 0486/01_03.10 ©2012 Lapp Group - Techn. Änderungen vorbehalten
 Die Fotografien sind nicht maßstäblich und keine detailgetreuen Abbildungen der jeweiligen Produkte.