

U.I. Lapp GmbH	DATENBLATT	
	EPIC® H-Q 5	10432500 13.11.2013

Mit fünf Arbeitskontakten in bewährter Crimptechnik sowie einem PE-Kontakt mit Schraubanschluss.
Leistungsstarke Crimpkontakte
PE Kontakt mit Schraubanschluss



Maschinen- und Anlagenbau

Info

Kompakter, leistungsstarker Standardeinsatz
Platzsparender Crimpanschluss

Anwendungsgebiete

Maschinen- und Apparatebau
Steuerungstechnik

Hinweis


Die Fotografien sind nicht maßstäblich und keine detailgetreuen Abbildungen der jeweiligen Produkte.

Technische Daten

Artikel:	H-Q 5 BC
Version:	Buchse
Kontakte:	1 - 5
Bemessungsspannung in V:	IEC: 230 V / 400 V UL: 600 V CSA: 600 V
Bemessungsstoßspannung:	4 kV
Bemessungsstrom in A:	IEC: 16 A UL: 16 A CSA: 16 A
Durchgangswiderstand:	< 2 mOhm
Kontakte:	Kupferlegierung, hartversilbert/hartvergoldet
Kontaktzahlen:	5 + PE
Leistungsanschluss:	Crimpanschluss: 0,5 - 2,5 mm ²
Steckzyklen:	100
Temperaturbereich:	-40°C bis +100°C, kurzzeitig bis +125°C
Verschmutzungsgrad:	3



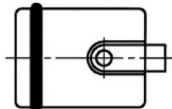
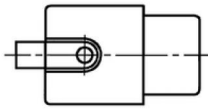
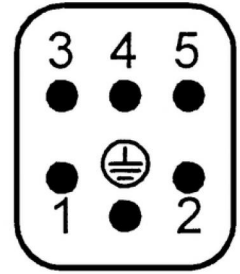
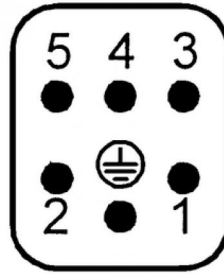
Produkt Management	Dokument: EPIC® H-Q 5	1 / 2
--------------------	-----------------------	-------

U.I. Lapp GmbH	DATENBLATT	
	EPIC® H-Q 5	10432500 13.11.2013



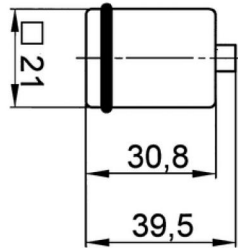
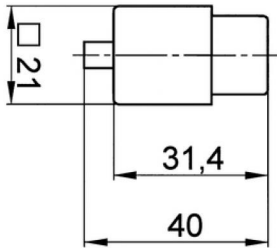
M

F



F

M



Produkt Management	Dokument: EPIC® H-Q 5	2 / 2
--------------------	-----------------------	-------