

U.I. Lapp GmbH	DATENBLATT	
	EPIC® H-BE 48 Käfigzugfeder	10401500 13.11.2013

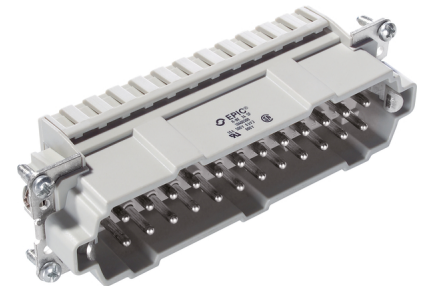
Die Standardeinsätze mit Schraubanschluss, Crimpanschluss und Käfigzugfederanschluss
Die Standardeinsätze mit Schraub-, Crimp- und Käfigzugfederanschluss
Die Einsatzmöglichkeit bei höheren Spannungen und Stromstärken sowie eine hohe Zuverlässigkeit zeichnet die bewährte EPIC® H-BE Serie aus.



Robust



Temperaturbeständig



Info

Multifunktionaler Einsatz für vielseitige Anwendungen
Schraub, Crimp und Federzugversion – frei kombinierbar

Anwendungsgebiete

Maschinenbau
Veranstaltungstechnik
Kunststoffindustrie

Hinweis

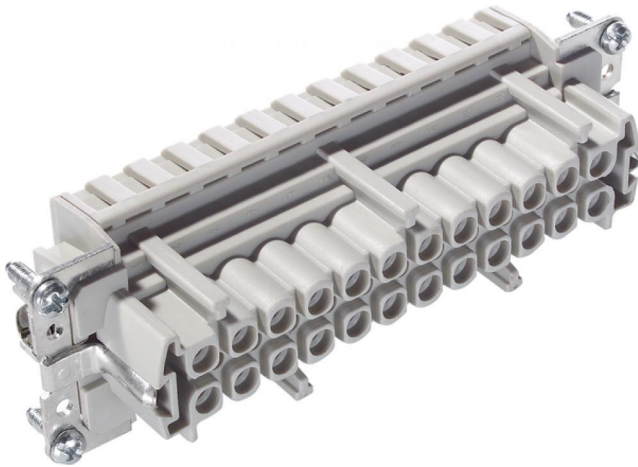
Die Fotografien sind nicht maßstäblich und keine detailgetreuen Abbildungen der jeweiligen Produkte.

Technische Daten

Artikel:	H-BE 24 BF
Version:	Buchse
Kontakte:	25 - 48
Bemessungsspannung in V:	IEC: 500 V UL: 600 V CSA: 600 V
Bemessungsstoßspannung:	6 kV
Bemessungsstrom in A:	IEC: 16 A UL: 16 A CSA: 16 A
Durchgangswiderstand:	1,5 - 4 mOhm
Kontakte:	Kupferlegierung, hartversilbert
Kontaktzahlen:	24 + PE
Leitungsanschluss:	Käfigzugfederanschluss: 0,5 - 2,5 mm ²
Steckzyklen:	100
Temperaturbereich:	-40°C bis +100°C, kurzzeitig bis +125°C
VDE-geprüft:	UL-geprüft: UL File Number: E75770
Verschmutzungsgrad:	3

Produkt Management	Dokument: EPIC® H-BE 48 Käfigzugfeder	1 / 2
--------------------	---------------------------------------	-------

U.I. Lapp GmbH	<h1>DATENBLATT</h1>	
	EPIC® H-BE 48 Käfigzugfeder	10401500 13.11.2013



M

F

⊕	⊕	⊕
37 ●	● 25	
38 ●	● 26	
39 ●	● 27	
40 ●	● 28	
41 ●	● 29	
42 ●	● 30	
43 ●	● 31	
44 ●	● 32	
45 ●	● 33	
46 ●	● 34	
47 ●	● 35	
48 ●	● 36	
⊕	⊕	

⊕	⊕	⊕
13 ●	● 1	
14 ●	● 2	
15 ●	● 3	
16 ●	● 4	
17 ●	● 5	
18 ●	● 6	
19 ●	● 7	
20 ●	● 8	
21 ●	● 9	
22 ●	● 10	
23 ●	● 11	
24 ●	● 12	
⊕	⊕	

⊕	⊕	⊕
1 ●	● 13	
2 ●	● 14	
3 ●	● 15	
4 ●	● 16	
5 ●	● 17	
6 ●	● 18	
7 ●	● 19	
8 ●	● 20	
9 ●	● 21	
10 ●	● 22	
11 ●	● 23	
12 ●	● 24	
⊕	⊕	

⊕	⊕	⊕
25 ●	● 37	
26 ●	● 38	
27 ●	● 39	
28 ●	● 40	
29 ●	● 41	
30 ●	● 42	
31 ●	● 43	
32 ●	● 44	
33 ●	● 45	
34 ●	● 46	
35 ●	● 47	
36 ●	● 48	
⊕	⊕	

Produkt Management	Dokument: EPIC® H-BE 48 Käfigzugfeder	2 / 2
--------------------	---------------------------------------	-------