

|                   |                                    |  |
|-------------------|------------------------------------|--|
| U.I. Lapp<br>GmbH | <b>DATENBLATT</b>                  |  |
|                   | <b>EPIC® H-BE 24 Käfigzugfeder</b> | <b>10401300</b><br><b>13.11.2013</b>   |

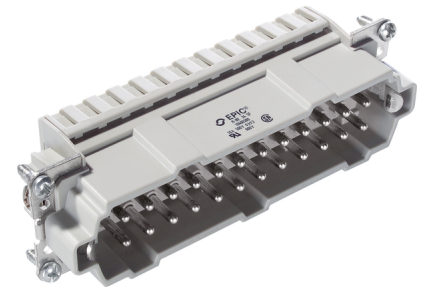
Die Standardeinsätze mit Schraubanschluss, Crimpanschluss und Käfigzugfederanschluss  
 Die Standardeinsätze mit Schraub-, Crimp- und Käfigzugfederanschluss  
 Die Einsatzmöglichkeit bei höheren Spannungen und Stromstärken sowie eine hohe Zuverlässigkeit zeichnet die bewährte EPIC® H-BE Serie aus.



Robust



Temperaturbeständig



### Info

Multifunktionaler Einsatz für vielseitige Anwendungen  
 Schraub, Crimp und Federzugversion – frei kombinierbar  
 Auch als EPIC® H-BE 48 verfügbar

### Anwendungsgebiete

Maschinenbau  
 Veranstaltungstechnik  
 Kunststoffindustrie

### Hinweis

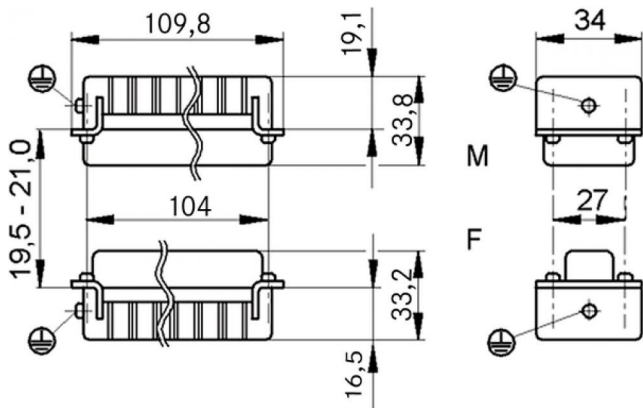
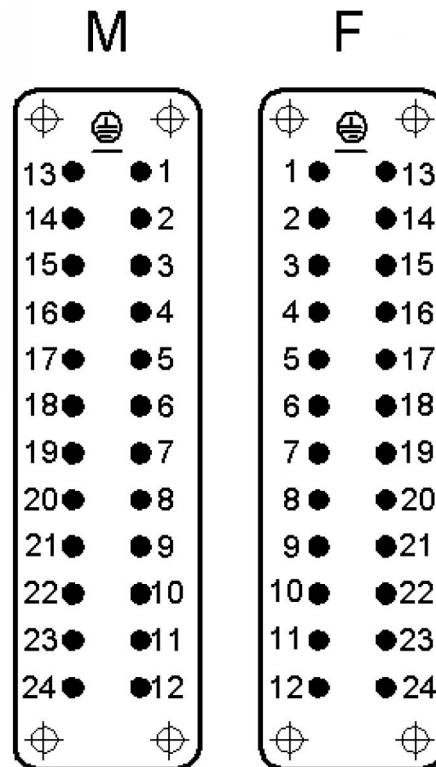
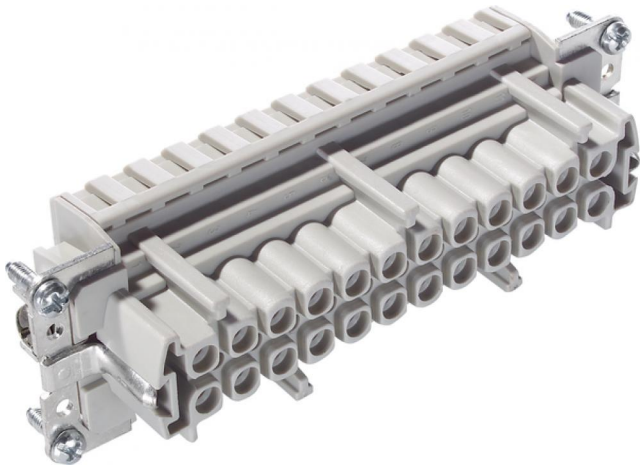
Die Fotografien sind nicht maßstäblich und keine detailgetreuen Abbildungen der jeweiligen Produkte.

### Technische Daten

|                          |   |
|--------------------------|---|
| Artikel:                 | H-BE 24 BF  |
| Version:                 | Buchse  |
| Kontakte:                | 1 - 24  |
| Bemessungsspannung in V: | IEC: 500 V<br>UL: 600 V<br>CSA: 600 V             |
| Bemessungsstoßspannung:  | 6 kV  |
| Bemessungsstrom in A:    | IEC: 16 A<br>UL: 16 A<br>CSA: 16 A                |
| Durchgangswiderstand:    | 1,5 - 4 mOhm                                      |
| Kontakte:                | Kupferlegierung, hartversilbert                   |
| Kontaktzahlen:           | 24 + PE   |
| Leitungsanschluss:       | Käfigzugfederanschluss: 0,5 - 2,5 mm <sup>2</sup> |
| Steckzyklen:             | 100   |
| Temperaturbereich:       | -40 °C bis +100 °C, kurzzeitig bis +125 °C        |
| VDE-geprüft:             | UL-geprüft:<br>UL File Number: E75770             |
| Verschmutzungsgrad:      | 3   |

|                    |                                       |       |
|--------------------|---------------------------------------|-------|
| Produkt Management | Dokument: EPIC® H-BE 24 Käfigzugfeder | 1 / 2 |
|--------------------|---------------------------------------|-------|

|                |                                    |  |
|----------------|------------------------------------|--|
| U.I. Lapp GmbH | <h1>DATENBLATT</h1>                |  |
|                | <b>EPIC® H-BE 24 Käfigzugfeder</b> | 10401300<br>13.11.2013   |



|                    |                                       |       |
|--------------------|---------------------------------------|-------|
| Produkt Management | Dokument: EPIC® H-BE 24 Käfigzugfeder | 2 / 2 |
|--------------------|---------------------------------------|-------|