

U.I. Lapp GmbH	<b>DATENBLATT</b>	
	<b>EPIC® H-BE 6 Käfigzugfeder</b>	<b>10401000</b> <b>13.11.2013</b>

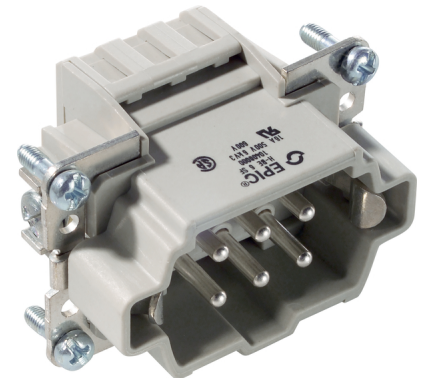
Die Standardeinsätze mit Schraubanschluss, Crimpanschluss und Käfigzugfederanschluss  
 Die Standardeinsätze mit Schraub-, Crimp- und Käfigzugfederanschluss  
 Die Einsatzmöglichkeit bei höheren Spannungen und Stromstärken sowie eine hohe Zuverlässigkeit zeichnet die bewährte EPIC® H-BE Serie aus.



Robust



Temperaturbeständig



### Info

Multifunktionaler Einsatz für vielseitige Anwendungen  
 Schraub, Crimp und Federzugversion – frei kombinierbar

### Anwendungsgebiete

Maschinenbau  
 Veranstaltungstechnik  
 Kunststoffindustrie

### Hinweis

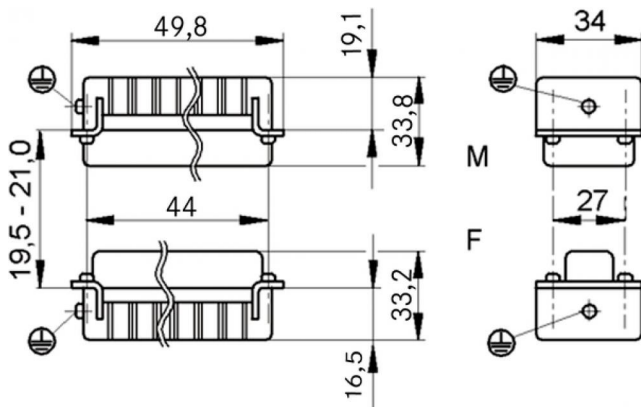
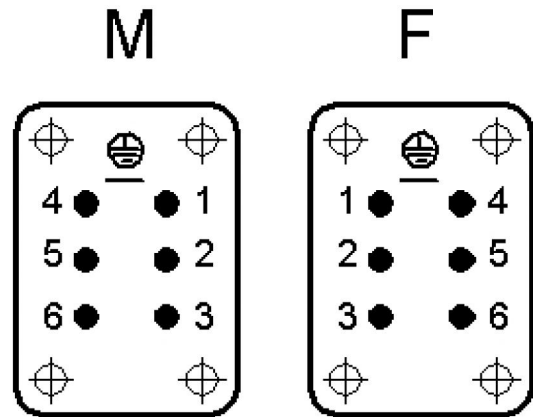
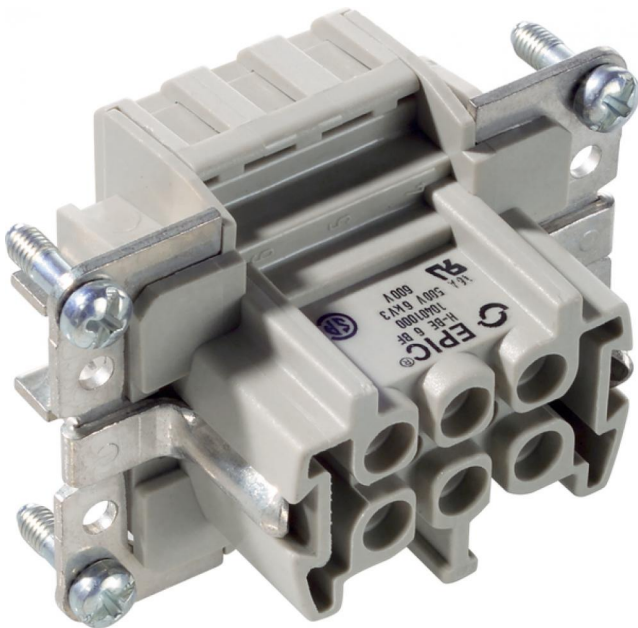
Die Fotografien sind nicht maßstäblich und keine detailgetreuen Abbildungen der jeweiligen Produkte.

### Technische Daten

Artikel:	H-BE 6 BF
Version:	Buchse
Kontakte:	1 - 6
Bemessungsspannung in V:	IEC: 500 V UL: 600 V CSA: 600 V
Bemessungsstoßspannung:	6 kV
Bemessungsstrom in A:	IEC: 16 A UL: 16 A CSA: 16 A
Durchgangswiderstand:	1,5 - 4 mOhm
Kontakte:	Kupferlegierung, hartversilbert
Kontaktzahlen:	6 + PE
Leitungsanschluss:	Käfigzugfederanschluss: 0,5 - 2,5 mm <sup>2</sup>
Steckzyklen:	100
Temperaturbereich:	-40°C bis +100°C, kurzzeitig bis +125°C
VDE-geprüft:	UL-geprüft: UL File Number: E75770
Verschmutzungsgrad:	3

Produkt Management	Dokument: EPIC® H-BE 6 Käfigzugfeder	1 / 2
--------------------	--------------------------------------	-------

U.I. Lapp GmbH	<b>DATENBLATT</b>	
	<b>EPIC® H-BE 6 Käfigzugfeder</b>	10401000 13.11.2013



Produkt Management	Dokument: EPIC® H-BE 6 Käfigzugfeder	2 / 2
--------------------	--------------------------------------	-------