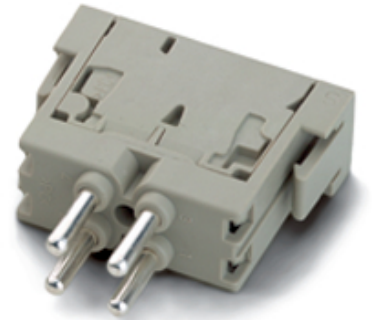


U.I. Lapp GmbH	<b>DATENBLATT</b>	
	<b>EPIC® MC Modul: Käfigzugfeder 4pol.</b>	<b>10399600</b> <b>13.11.2013</b>

Die Mischbestückung garantiert eine hohe Flexibilität. Für Anwendungen im Maschinen- und Anlagenbau, für Druckmaschinen und Einschubtechnik.

Die Mischbestückung von verschiedenen Funktionen in einem Steckverbinder garantiert eine hohe Flexibilität

Zusammenstellen von individuellen Steckverbindern, passend für verschiedenste Anwendungen



Automatisierung



Maschinen- und Anlagenbau



Windenergie

#### Info

Schnellanschluss mit Käfigzugfeder

#### Anwendungsgebiete

Anlagenbau  
Druckmaschinen  
Steuerungstechnik

#### Hinweis

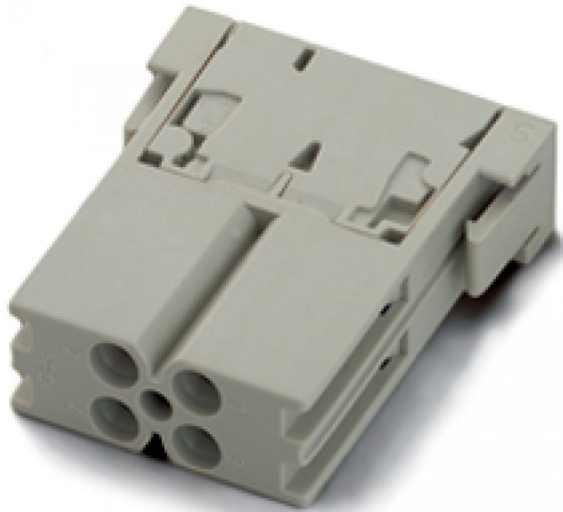
Die Fotografien sind nicht maßstäblich und keine detailgetreuen Abbildungen der jeweiligen Produkte.

#### Technische Daten

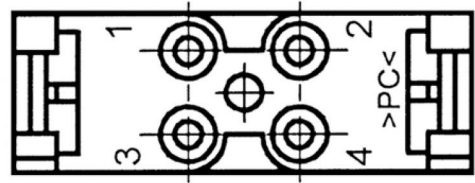
Artikel:	MCS 4 F
Version:	Stift
Kontakte:	4
Bemessungsspannung in V:	400 V
Bemessungsstrom in A:	14 A
Durchgangswiderstand:	1,5 - 4 mOhm
Kontakte:	Kupferlegierung, hartversilbert
Kontaktzahlen:	4
Leitungsanschluss:	Käfigzugfederanschluss: 0,5 - 2,5 mm <sup>2</sup>
Steckzyklen:	100
Temperaturbereich:	-40 °C bis +100 °C, kurzzeitig bis +125 °C
Verschmutzungsgrad:	3

Produkt Management	Dokument: EPIC® MC Modul: Käfigzugfeder 4pol.	1 / 2
--------------------	---	-------

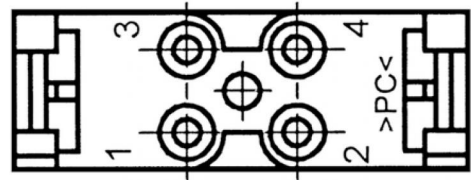
U.I. Lapp GmbH	<b>DATENBLATT</b>	 <b>LAPP GROUP</b>
	<b>EPIC® MC Modul: Käfigzugfeder 4pol.</b>	10399600 13.11.2013



**M**



**F**



Produkt Management	Dokument: EPIC® MC Modul: Käfigzugfeder 4pol.	2 / 2
--------------------	---	-------