

|                   |                                      |  |
|-------------------|--------------------------------------|--|
| U.I. Lapp<br>GmbH | <b>DATENBLATT</b>                    |  |
|                   | <b>EPIC® MC Modul: Universal Bus</b> | <b>10390700</b><br><b>13.11.2013</b>   |

Die Mischbestückung garantiert eine hohe Flexibilität. Für Anwendungen im Maschinen- und Anlagenbau, für Druckmaschinen und Einschubtechnik.

Die Mischbestückung von verschiedenen Funktionen in einem Steckverbinder garantiert eine hohe Flexibilität

Zusammenstellen von individuellen Steckverbindern, passend für verschiedenste Anwendungen



Automatisierung



Maschinen- und Anlagenbau



Windenergie



#### Info

Leistungs- und Signalmodule können in einem Gehäuse kombiniert werden

#### Anwendungsgebiete

Anlagenbau  
Veranstaltungstechnik  
Steuerungstechnik

#### Hinweis

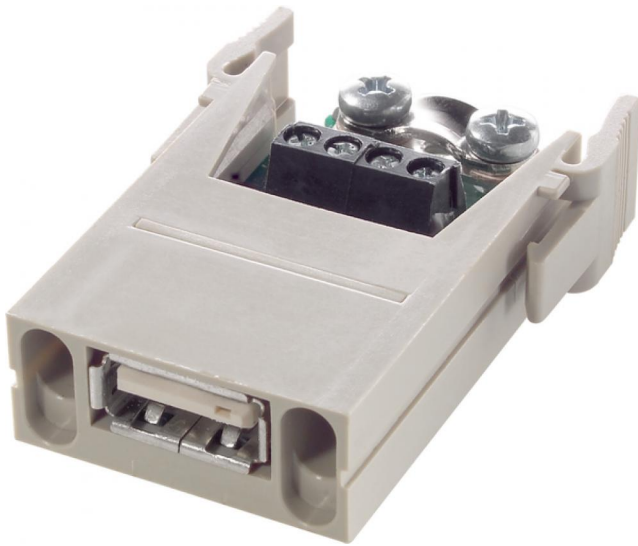
Die Fotografien sind nicht maßstäblich und keine detailgetreuen Abbildungen der jeweiligen Produkte.

#### Technische Daten

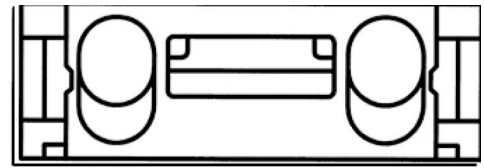
|                          |  |
|--------------------------|--|
| Artikel:                 | MCS 4 BS                                     |
| Version:                 | Buchse                                       |
| Kontakte:                | 4 + Schirmung                                |
| Bemessungsspannung in V: | 30 V   |
| Bemessungsstrom in A:    | 1 A  |
| Kontakte:                | Kupferlegierung, vergoldet                   |
| Kontaktzahlen:           | 4 + Schirmung                                |
| Leistungsanschluss:      | Schraubanschluss: 0,08 - 1,5 mm <sup>2</sup> |
| Steckzyklen:             | 100  |
| Temperaturbereich:       | -20 °C až +85 °C                             |
| Verschmutzungsgrad:      | 3  |

|                    |   |       |
|--------------------|---|-------|
| Produkt Management | Dokument: EPIC® MC Modul: Universal Bus | 1 / 2 |
|--------------------|---|-------|

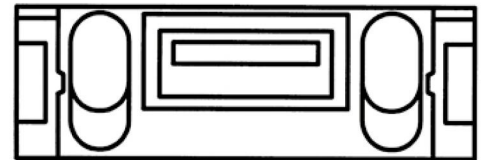
|                   |                                      |  |
|-------------------|--------------------------------------|--|
| U.I. Lapp<br>GmbH | <b>DATENBLATT</b>                    |  <b>LAPP GROUP</b> |
|                   | <b>EPIC® MC Modul: Universal Bus</b> | 10390700<br>13.11.2013   |



**M**



**F**



|                    |   |       |
|--------------------|---|-------|
| Produkt Management | Dokument: EPIC® MC Modul: Universal Bus | 2 / 2 |
|--------------------|---|-------|