

U.I. Lapp GmbH	<h1>DATENBLATT</h1>	
	EPIC® MC Modul: Universal Bus	10390600 13.11.2013

Die Mischbestückung garantiert eine hohe Flexibilität. Für Anwendungen im Maschinen- und Anlagenbau, für Druckmaschinen und Einschubtechnik.

Die Mischbestückung von verschiedenen Funktionen in einem Steckverbinder garantiert eine hohe Flexibilität

Zusammenstellen von individuellen Steckverbindern, passend für verschiedenste Anwendungen



Automatisierung



Maschinen- und Anlagenbau



Windenergie



Info

Leistungs- und Signalmodule können in einem Gehäuse kombiniert werden

Anwendungsgebiete

Anlagenbau
Veranstaltungstechnik
Steuerungstechnik


Hinweis

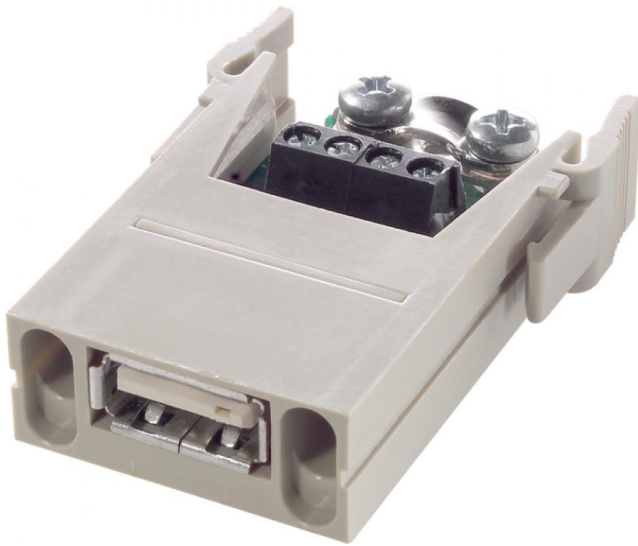
Die Fotografien sind nicht maßstäblich und keine detailgetreuen Abbildungen der jeweiligen Produkte.

Technische Daten

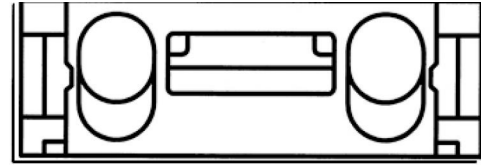
Artikel:	MCS 4 SS
Version:	Stift
Kontakte:	4 + Schirmung
Bemessungsspannung in V:	30 V
Bemessungsstrom in A:	1 A
Kontakte:	Kupferlegierung, vergoldet
Kontaktzahlen:	4 + Schirmung
Leistungsanschluss:	Schraubanschluss: 0,08 - 1,5 mm ²
Steckzyklen:	100
Temperaturbereich:	-20 °C až +85 °C
Verschmutzungsgrad:	3

Produkt Management	Dokument: EPIC® MC Modul: Universal Bus	1 / 2
--------------------	---	-------

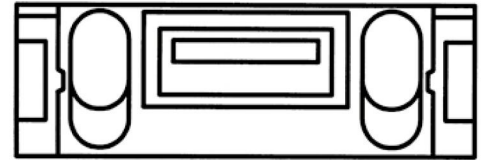
U.I. Lapp GmbH	DATENBLATT	 LAPP GROUP
	EPIC® MC Modul: Universal Bus	10390600 13.11.2013



M



F



Produkt Management	Dokument: EPIC® MC Modul: Universal Bus	2 / 2
--------------------	---	-------