

U.I. Lapp GmbH	<b>DATENBLATT</b>	
	<b>EPIC® MC Modul: RJ45</b>	<b>10345300</b> <b>13.11.2013</b>

Die Mischbestückung garantiert eine hohe Flexibilität. Für Anwendungen im Maschinen- und Anlagenbau, für Druckmaschinen und Einschubtechnik.

Die Mischbestückung von verschiedenen Funktionen in einem Steckverbinder garantiert eine hohe Flexibilität

Zusammenstellen von individuellen Steckverbindern, passend für verschiedenste Anwendungen



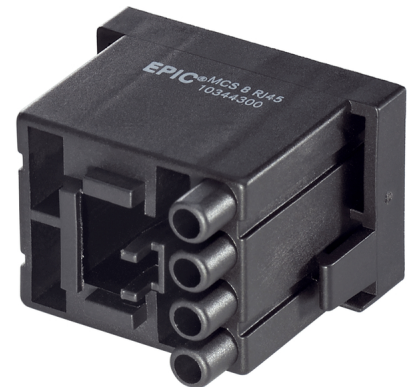
Automatisierung



Maschinen- und Anlagenbau



Windenergie



#### Info

Leistungs- und Signalmodule können in einem Gehäuse kombiniert werden

#### Anwendungsgebiete

Anlagenbau  
Steuerungstechnik


#### Hinweis

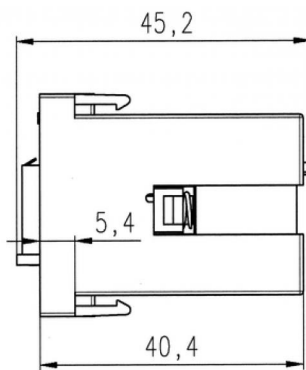
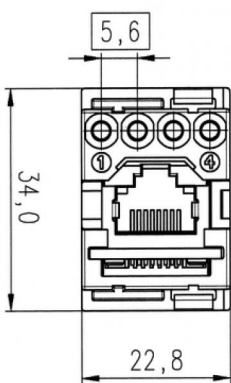
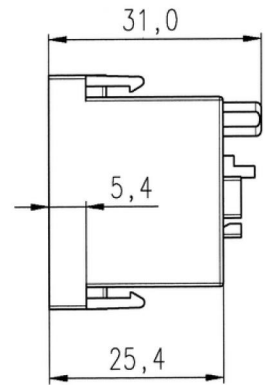
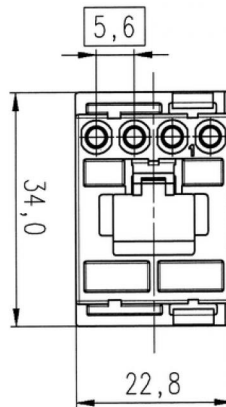
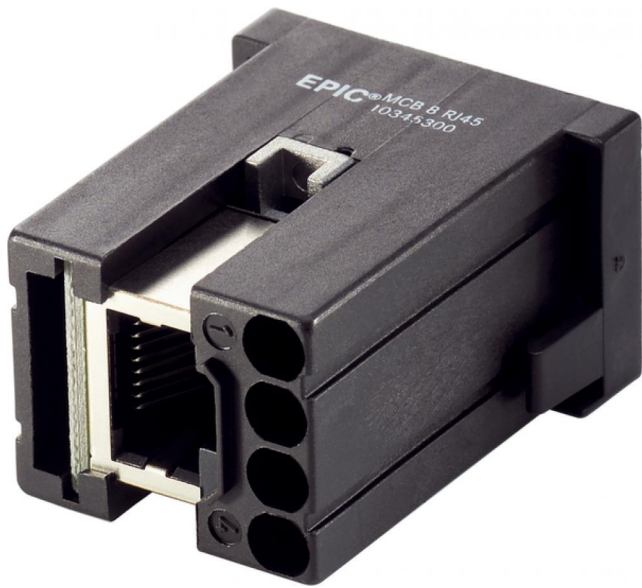
Die Fotografien sind nicht maßstäblich und keine detailgetreuen Abbildungen der jeweiligen Produkte.

#### Technische Daten

Artikel:	MCB 8 RJ45
Version:	Buchse
Kontakte:	4 + 8
Bemessungsspannung in V:	max. 600V / max. 125V
Bemessungsstrom in A:	max. 10 A / max. 1,5 A
Kontakte:	Kupferlegierung, vergoldet
Kontaktzahlen:	4 Power + 8 Daten
Leitungsanschluss:	Power: Crimpanschluss: 0,14 - 2,5 mm <sup>2</sup> , Daten: IDC/Schneidklemmanschluss: Cat5, AWG 24-26
Steckzyklen:	100
Temperaturbereich:	-20 °C až +85 °C
Verschmutzungsgrad:	3

Produkt Management	Dokument: EPIC® MC Modul: RJ45	1 / 2
--------------------	--------------------------------	-------

U.I. Lapp GmbH	<b>DATENBLATT</b>	
	<b>EPIC® MC Modul: RJ45</b>	10345300 13.11.2013



Produkt Management	Dokument: EPIC® MC Modul: RJ45	2 / 2
--------------------	--------------------------------	-------