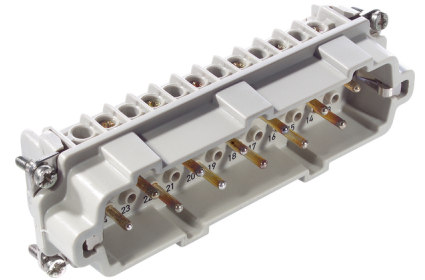


U.I. Lapp GmbH	<b>DATENBLATT</b>	
	<b>EPIC® H-BVE 10</b>	<b>10271010</b> <b>13.11.2013</b>

Diese Hochvolt-Einsätze sind zusätzlich mit 2 Schaltkontakten bestückt  
Die nachteiligen Schaltkontakte unterbrechen bei entsprechender Beschaltung die Stromversorgung, bevor die Arbeitskontakte getrennt werden  
Diese Hochvolt-Einsätze sind zusätzlich mit 2 Schaltkontakten bestückt



Temperaturbeständig



### Info

Mehrpoliger Einsatz mit Schaltkontakten  
Schaltvorgänge z.B Trennen unter Last durch Abschaltung möglich

### Anwendungsgebiete

Maschinenbau  
Anlagenbau

### Hinweis

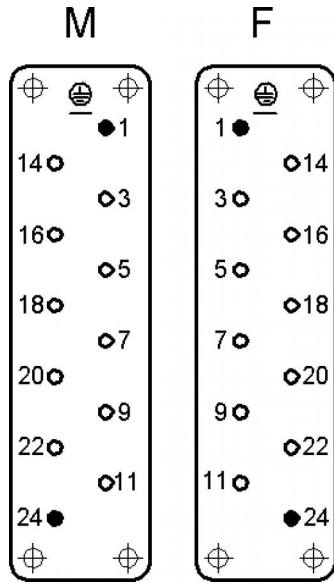
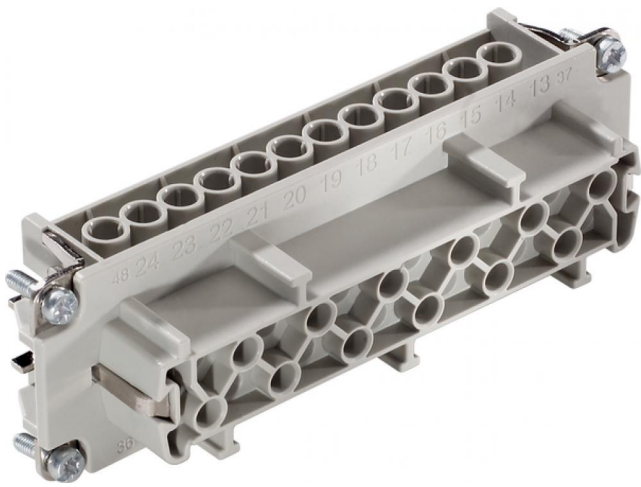
Die Fotografien sind nicht maßstäblich und keine detailgetreuen Abbildungen der jeweiligen Produkte.

### Technische Daten

Artikel:	H-BVE 10 BS
Version:	Buchse
Drahtschutz:	ja
Kontakte:	10 + 2
Bemessungsspannung in V:	IEC: 630 V UL: 600 V CSA: 600V
Bemessungsstoßspannung:	6 kV
Bemessungsstrom in A:	IEC: 16 A UL: 16 A CSA: 16 A
Durchgangswiderstand:	< 2 mOhm
Kontakte:	Kupferlegierung, hartversilbert
Kontaktzahlen:	10 + 2 + PE
Leistungsanschluss:	Schraubanschluss: 0,5 - 2,5 mm <sup>2</sup>
Steckzyklen:	100
Temperaturbereich:	-40°C bis +100°C, kurzzeitig bis +125°C
VDE-geprüft:	Gutachten mit Fertigungsüberwachung: VDE-REG.-Nr.: B437 UL-geprüft: UL File Number: E75770
Verschmutzungsgrad:	3

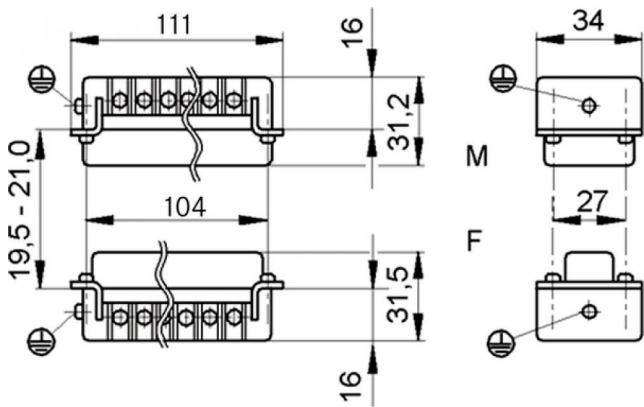
Produkt Management	Dokument: EPIC® H-BVE 10	1 / 2
--------------------	--------------------------	-------

U.I. Lapp GmbH	<b>DATENBLATT</b>	
	<b>EPIC® H-BVE 10</b>	10271010 13.11.2013



  
 Schaltkontakte  
 mating contact  
 contact de branchement

  
 Arbeitskontakt  
 working contact  
 contact de travail



Produkt Management	Dokument: EPIC® H-BVE 10	2 / 2
--------------------	--------------------------	-------