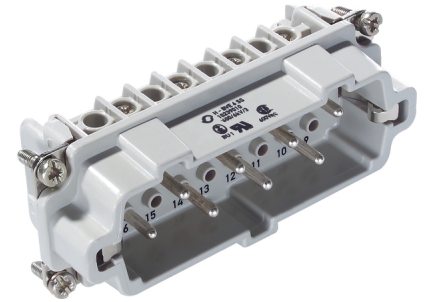


U.I. Lapp GmbH	DATENBLATT	
	EPIC® H-BVE 6	10239110 13.11.2013

Diese Hochvolt-Einsätze sind zusätzlich mit 2 Schaltkontakten bestückt
 Diese Hochvolt-Einsätze sind zusätzlich mit 2 Schaltkontakten bestückt
 Die nachteilenden Schaltkontakte unterbrechen bei entsprechender Beschaltung
 die Stromversorgung, bevor die Arbeitskontakte getrennt werden



Temperaturbeständig



Info

Mehrpoliger Einsatz mit Schaltkontakten
 Schaltvorgänge z.B Trennen unter Last durch Abschaltung möglich

Anwendungsgebiete

Maschinenbau
 Anlagenbau

Hinweis

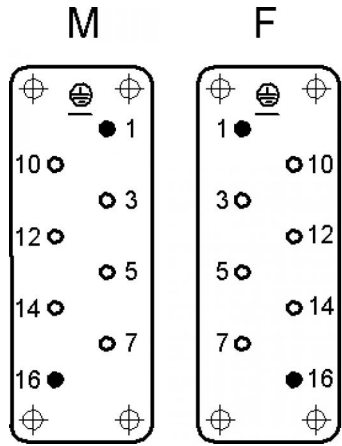
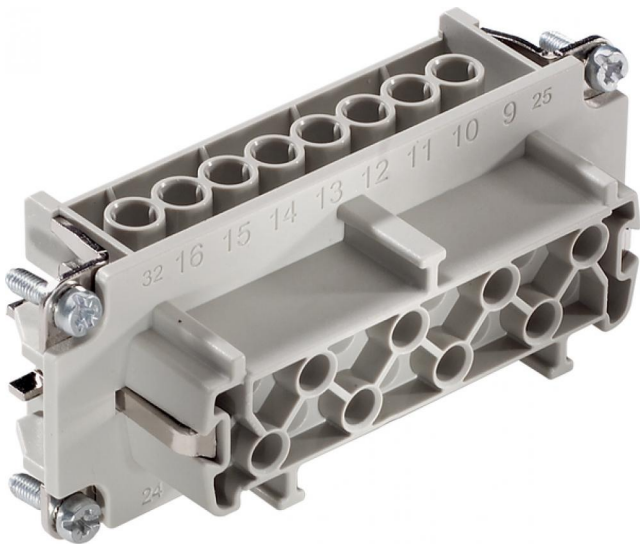
Die Fotografien sind nicht maßstäblich und keine detailgetreuen Abbildungen der jeweiligen Produkte.

Technische Daten

Artikel:	H-BVE 6 SS
Version:	Stift
Kontakte:	6 + 2
Bemessungsspannung in V:	IEC: 630 V UL: 600 V CSA: 600V
Bemessungsstoßspannung:	6 kV
Bemessungsstrom in A:	IEC: 16 A UL: 16 A CSA: 16 A
Durchgangswiderstand:	< 2 mOhm
Kontakte:	Kupferlegierung, hartversilbert
Kontaktzahlen:	6 + 2 + PE
Leitungsanschluss:	Schraubanschluss: 0,5 - 2,5 mm ²
Steckzyklen:	100
Temperaturbereich:	-40 °C bis +100 °C, kurzzeitig bis +125 °C
VDE-geprüft:	Gutachten mit Fertigungsüberwachung: VDE-REG.-Nr.: B437 UL-geprüft: UL File Number: E75770
Verschmutzungsgrad:	3

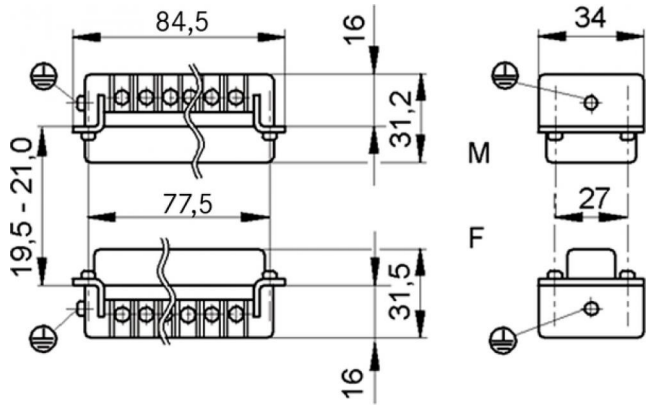
Produkt Management	Dokument: EPIC® H-BVE 6	1 / 2
--------------------	-------------------------	-------

U.I. Lapp GmbH	DATENBLATT	
	EPIC® H-BVE 6	10239110 13.11.2013



●
Schaltkontakte
mating contact
contact de branchement

○
Arbeitskontakt
working contact
contact de travail



PN 0486/01_03.10 ©2012 Lapp Group - Techn. Änderungen vorbehalten
Die Fotografien sind nicht maßstäblich und keine detailgetreuen Abbildungen der jeweiligen Produkte.