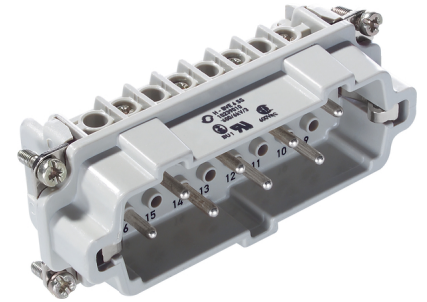


| | | |
|-------------------|----------------------|--|
| U.I. Lapp GmbH | DATENBLATT |  |
| | EPIC® H-BVE 6 | 10239010 13.11.2013 |

Diese Hochvolt-Einsätze sind zusätzlich mit 2 Schaltkontakten bestückt
Diese Hochvolt-Einsätze sind zusätzlich mit 2 Schaltkontakten bestückt
Die nachteilenden Schaltkontakte unterbrechen bei entsprechender Beschaltung
die Stromversorgung, bevor die Arbeitskontakte getrennt werden



Temperaturbeständig



Info

Mehrpoliger Einsatz mit Schaltkontakten
Schaltvorgänge z.B Trennen unter Last durch Abschaltung möglich

Anwendungsgebiete

Maschinenbau
Anlagenbau

Hinweis

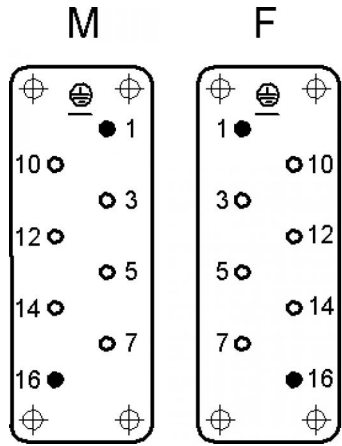
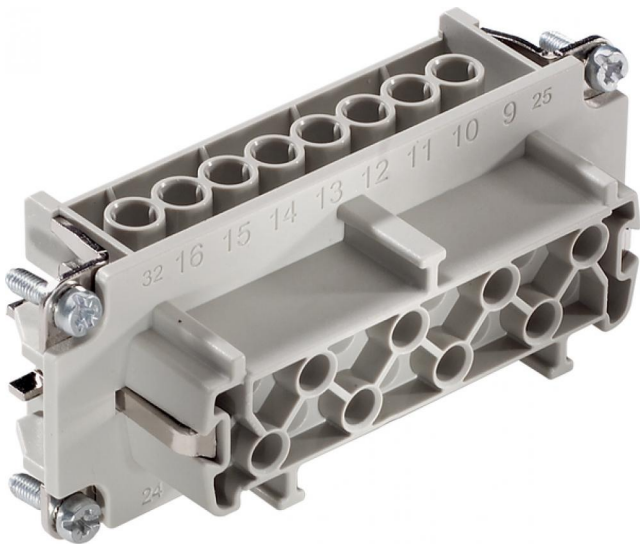
Die Fotografien sind nicht maßstäblich und keine detailgetreuen Abbildungen der jeweiligen Produkte.

Technische Daten

| | |
|--------------------------|--|
| Artikel: | H-BVE 6 SS |
| Version: | Stift |
| Drahtschutz: | ja |
| Kontakte: | 6 + 2 |
| Bemessungsspannung in V: | IEC: 630 V UL: 600 V CSA: 600V |
| Bemessungsstoßspannung: | 6 kV |
| Bemessungsstrom in A: | IEC: 16 A UL: 16 A CSA: 16 A |
| Durchgangswiderstand: | < 2 mOhm |
| Kontakte: | Kupferlegierung, hartversilbert |
| Kontaktzahlen: | 6 + 2 + PE |
| Leitungsanschluss: | Schraubanschluss: 0,5 - 2,5 mm ² |
| Steckzyklen: | 100 |
| Temperaturbereich: | -40°C bis +100°C, kurzzeitig bis +125°C |
| VDE-geprüft: | Gutachten mit Fertigungsüberwachung: VDE-REG.-Nr.: B437 UL-geprüft: UL File Number: E75770 |
| Verschmutzungsgrad: | 3 |

| | | |
|--------------------|-------------------------|-------|
| Produkt Management | Dokument: EPIC® H-BVE 6 | 1 / 2 |
|--------------------|-------------------------|-------|

| | | |
|-------------------|----------------------|--|
| U.I. Lapp GmbH | <h1>DATENBLATT</h1> |  |
| | EPIC® H-BVE 6 | 10239010 13.11.2013 |



●
Schaltkontakte
mating contact
contact de branchement

○
Arbeitskontakt
working contact
contact de travail

