

U.I. Lapp GmbH	DATENBLATT	
	EPIC® H-BVE 3	10211010 13.11.2013

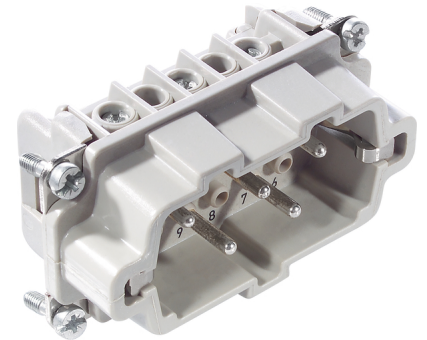
Diese Hochvolt-Einsätze sind zusätzlich mit 2 Schaltkontakten bestückt
Diese Hochvolt-Einsätze sind zusätzlich mit 2 Schaltkontakten bestückt
Die nacheilenden Schaltkontakte unterbrechen bei entsprechender Beschaltung
die Stromversorgung, bevor die Arbeitskontakte getrennt werden



Maschinen- und Anlagenbau



Temperaturbeständig



Info

Mehrpoliger Einsatz mit Schaltkontakten
Schaltvorgänge z.B Trennen unter Last durch Abschaltung möglich

Anwendungsgebiete

Anlagenbau
Maschinenbau

Hinweis

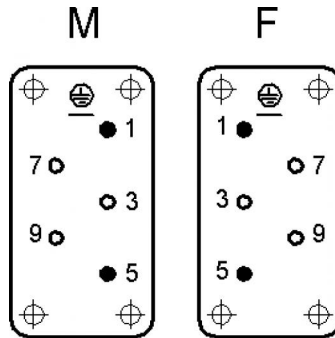
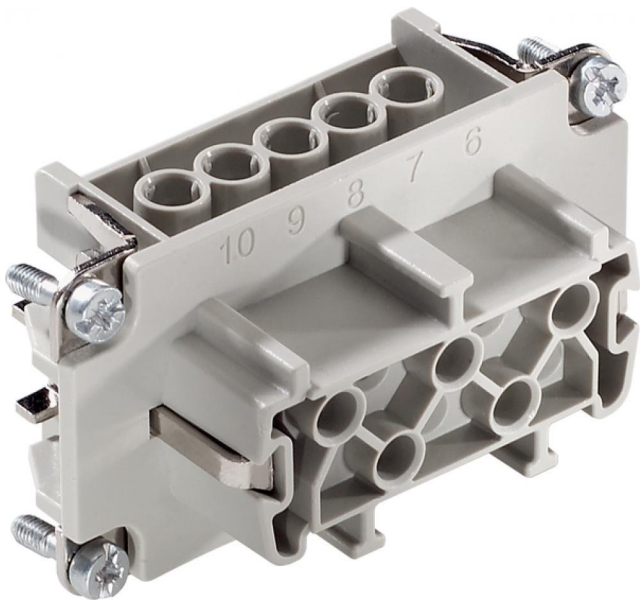
Die Fotografien sind nicht maßstäblich und keine detailgetreuen Abbildungen der jeweiligen Produkte.

Technische Daten

Artikel:	H-BVE 3 BS
Version:	Buchse
Drahtschutz:	ja
Kontakte:	3 + 2
Bemessungsspannung in V:	IEC: 630 V UL: 600 V CSA: 600V
Bemessungsstoßspannung:	6 kV
Bemessungsstrom in A:	IEC: 16 A UL: 16 A CSA: 16 A
Durchgangswiderstand:	< 2 mOhm
Kontakte:	Kupferlegierung, hartversilbert
Kontaktzahlen:	3 + 2 + PE
Leistungsanschluss:	Schraubanschluss: 0,5 - 2,5 mm ²
Steckzyklen:	100
Temperaturbereich:	-40 °C bis +100 °C, kurzzeitig bis +125 °C
VDE-geprüft:	Gutachten mit Fertigungsüberwachung: VDE-REG.-Nr.: B437 UL-geprüft: UL File Number: E75770
Verschmutzungsgrad:	3

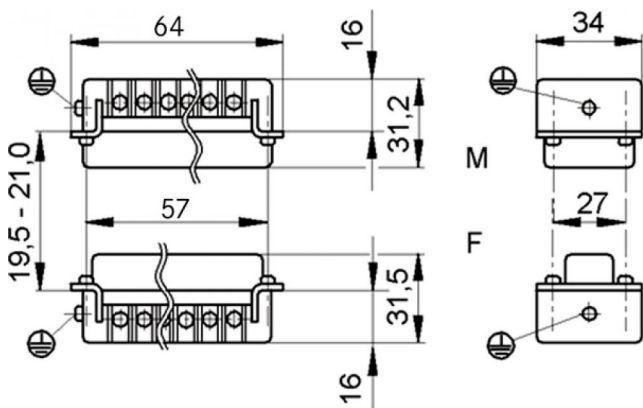
Produkt Management	Dokument: EPIC® H-BVE 3	1 / 2
--------------------	-------------------------	-------

U.I. Lapp GmbH	DATENBLATT	
	EPIC® H-BVE 3	10211010 13.11.2013



● Schaltkontakt
mating contact
contact de branchement

○ Arbeitskontakt
working contact
contact de travail



Produkt Management	Dokument: EPIC® H-BVE 3	2 / 2
--------------------	-------------------------	-------