

U.I. Lapp GmbH	<b>DATENBLATT</b>	
	<b>EPIC® H-BVE 3</b>	<b>10210010</b> <b>13.11.2013</b>

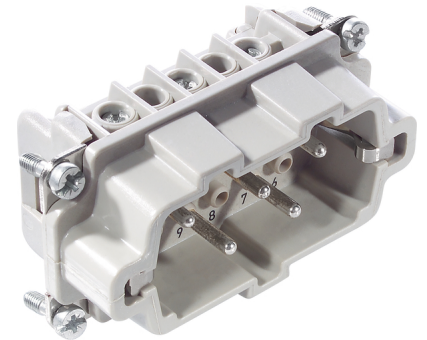
Diese Hochvolt-Einsätze sind zusätzlich mit 2 Schaltkontakten bestückt  
Diese Hochvolt-Einsätze sind zusätzlich mit 2 Schaltkontakten bestückt  
Die nachfolgenden Schaltkontakte unterbrechen bei entsprechender Beschaltung  
die Stromversorgung, bevor die Arbeitskontakte getrennt werden



Maschinen- und Anlagenbau



Temperaturbeständig



### Info

Mehrpoliger Einsatz mit Schaltkontakten  
Schaltvorgänge z.B Trennen unter Last durch Abschaltung möglich

### Anwendungsgebiete

Anlagenbau  
Maschinenbau

### Hinweis

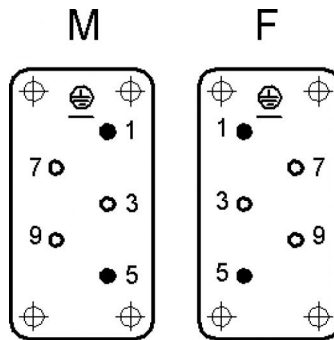
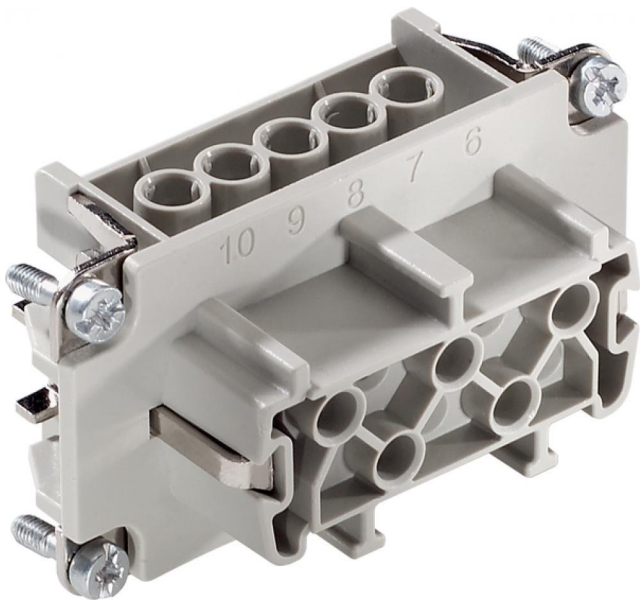
Die Fotografien sind nicht maßstäblich und keine detailgetreuen Abbildungen der jeweiligen Produkte.

### Technische Daten

Artikel:	H-BVE 3 SS
Version:	Stift
Drahtschutz:	ja
Kontakte:	3 + 2
Bemessungsspannung in V:	IEC: 630 V UL: 600 V CSA: 600V
Bemessungsstoßspannung:	6 kV
Bemessungsstrom in A:	IEC: 16 A UL: 16 A CSA: 16 A
Durchgangswiderstand:	< 2 mOhm
Kontakte:	Kupferlegierung, hartversilbert
Kontaktzahlen:	3 + 2 + PE
Leistungsanschluss:	Schraubanschluss: 0,5 - 2,5 mm <sup>2</sup>
Steckzyklen:	100
Temperaturbereich:	-40 °C bis +100 °C, kurzzeitig bis +125 °C
VDE-geprüft:	Gutachten mit Fertigungsüberwachung: VDE-REG.-Nr.: B437 UL-geprüft: UL File Number: E75770
Verschmutzungsgrad:	3

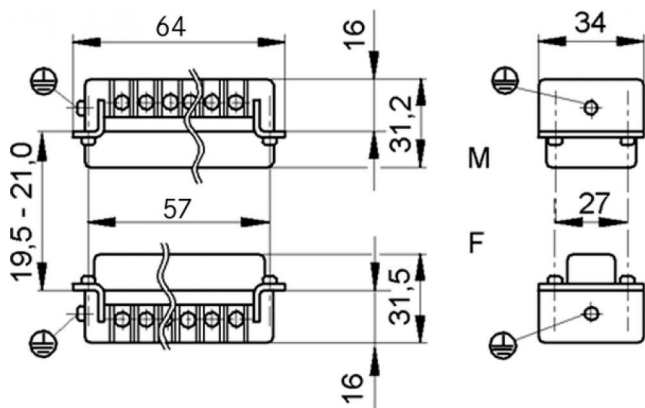
Produkt Management	Dokument: EPIC® H-BVE 3	1 / 2
--------------------	-------------------------	-------

U.I. Lapp GmbH	<h1>DATENBLATT</h1>	
	<b>EPIC® H-BVE 3</b>	10210010 13.11.2013



●  
Schaltkontakt  
mating contact  
contact de branchement

○  
Arbeitskontakt  
working contact  
contact de travail



Produkt Management	Dokument: EPIC® H-BVE 3	2 / 2
--------------------	-------------------------	-------