

U.I. Lapp GmbH	<b>DATENBLATT</b>	
	<b>EPIC® H-BE 24 Schraubanschluss</b>	<b>10196000</b> <b>13.11.2013</b>

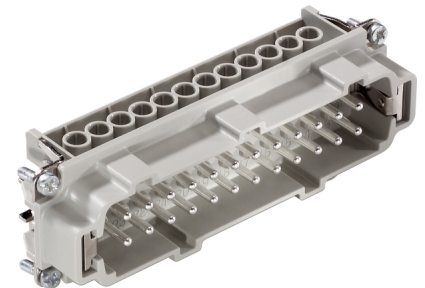
Die Standardeinsätze mit Schraubanschluss, Crimpanschluss und Käfigzugfederanschluss  
Die Standardeinsätze mit Schraub-, Crimp- und Käfigzugfederanschluss  
Die Einsatzmöglichkeit bei höheren Spannungen und Stromstärken sowie eine hohe Zuverlässigkeit zeichnet die bewährte EPIC® H-BE Serie aus.



Robust



Temperaturbeständig



### Info

Multifunktionaler Einsatz für vielseitige Anwendungen  
Schraub, Crimp und Federzugversion – frei kombinierbar  
Auch als EPIC® H-BE 48 verfügbar

### Anwendungsgebiete

Maschinenbau  
Veranstaltungstechnik  
Kunststoffindustrie

### Hinweis

Die Fotografien sind nicht maßstäblich und keine detailgetreuen Abbildungen der jeweiligen Produkte.

Produkt Management	Dokument: EPIC® H-BE 24 Schraubanschluss	1 / 3
--------------------	--	-------

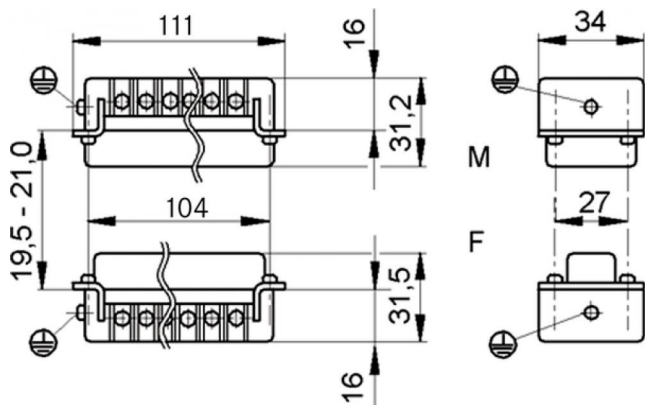
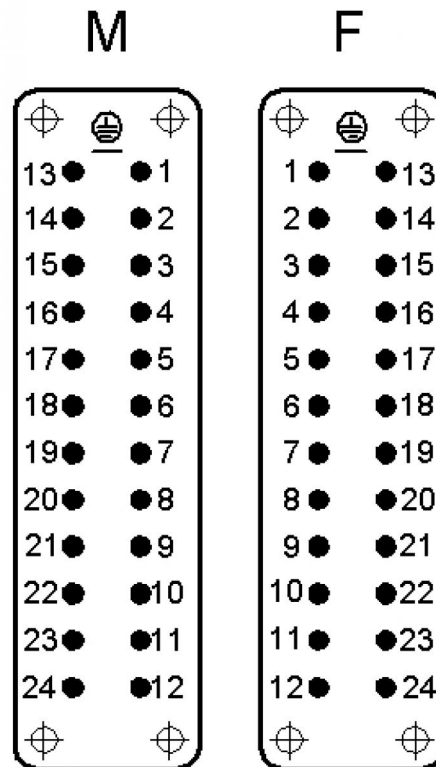
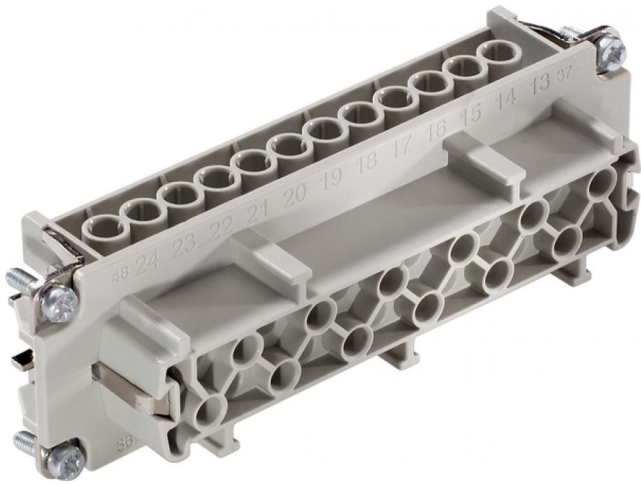
U.I. Lapp GmbH	<b>DATENBLATT</b>	
	<b>EPIC® H-BE 24 Schraubanschluss</b>	<b>10196000</b> <b>13.11.2013</b>

### Technische Daten

Artikel:	H-BE 24 SS
Version:	Stift
Drahtschutz:	ja
Kontakte:	1 - 24
Bemessungsspannung in V:	IEC: 500 V UL: 600 V CSA: 600 V
Bemessungsstoßspannung:	6 kV
Bemessungsstrom in A:	IEC: 16 A UL: 16 A CSA: 16 A
Durchgangswiderstand:	< 2 mOhm
Kontakte:	Kupferlegierung, hartversilbert
Kontaktzahlen:	24 + PE
Leitungsanschluss:	Schraubanschluss: 0,5 - 2,5 mm <sup>2</sup>
Steckzyklen:	100
Temperaturbereich:	-40°C bis +100°C, kurzzeitig bis +125°C
VDE-geprüft:	Gutachten mit Fertigungsüberwachung: VDE-REG.-Nr.: B437 UL-geprüft: UL File Number: E75770
Verschmutzungsgrad:	3

Produkt Management	Dokument: EPIC® H-BE 24 Schraubanschluss	2 / 3
--------------------	--	-------

U.I. Lapp GmbH	<h1>DATENBLATT</h1>	
	<b>EPIC® H-BE 24 Schraubanschluss</b>	10196000 13.11.2013



Produkt Management	Dokument: EPIC® H-BE 24 Schraubanschluss	3 / 3
--------------------	--	-------