

| | | |
|-------------------|---------------------------------------|--|
| U.I. Lapp GmbH | DATENBLATT |  |
| | EPIC® H-BE 10 Schraubanschluss | 10192100 13.11.2013 |

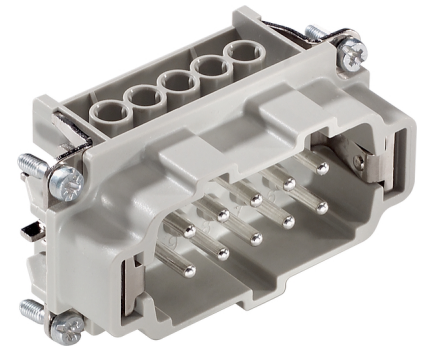
Die Standardeinsätze mit Schraubanschluss, Crimpanschluss und Käfigzugfederanschluss
Die Standardeinsätze mit Schraub-, Crimp- und Käfigzugfederanschluss
Die Einsatzmöglichkeit bei höheren Spannungen und Stromstärken sowie eine hohe Zuverlässigkeit zeichnet die bewährte EPIC® H-BE Serie aus.



Robust



Temperaturbeständig



Info

Multifunktionaler Einsatz für vielseitige Anwendungen
Schraub, Crimp und Federzugversion – frei kombinierbar

Anwendungsgebiete

Maschinenbau
Veranstaltungstechnik
Kunststoffindustrie

Hinweis

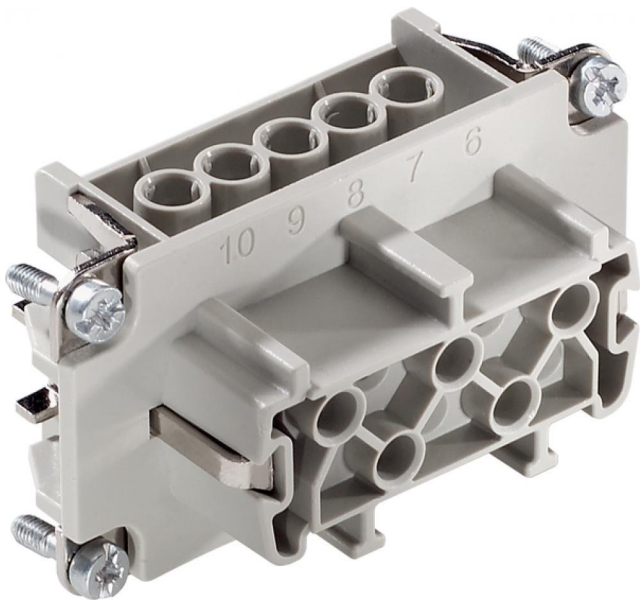
Die Fotografien sind nicht maßstäblich und keine detailgetreuen Abbildungen der jeweiligen Produkte.

Technische Daten

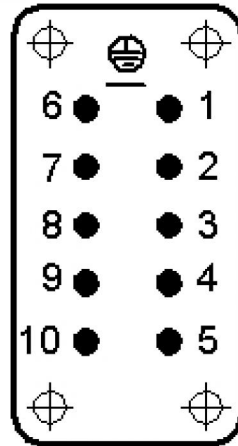
| | |
|--------------------------|--|
| Artikel: | H-BE 10 SS |
| Version: | Stift |
| Kontakte: | 1 - 10 |
| Bemessungsspannung in V: | IEC: 500 V UL: 600 V CSA: 600 V |
| Bemessungsstoßspannung: | 6 kV |
| Bemessungsstrom in A: | IEC: 16 A UL: 16 A CSA: 16 A |
| Durchgangswiderstand: | < 2 mOhm |
| Kontakte: | Kupferlegierung, hartversilbert |
| Kontaktzahlen: | 10 + PE |
| Leistungsanschluss: | Schraubanschluss: 0,5 - 2,5 mm ² |
| Steckzyklen: | 100 |
| Temperaturbereich: | -40°C bis +100°C, kurzzeitig bis +125°C |
| VDE-geprüft: | Gutachten mit Fertigungsüberwachung: VDE-REG.-Nr.: B437 UL-geprüft: UL File Number: E75770 |
| Verschmutzungsgrad: | 3 |

| | | |
|--------------------|--|-------|
| Produkt Management | Dokument: EPIC® H-BE 10 Schraubanschluss | 1 / 2 |
|--------------------|--|-------|

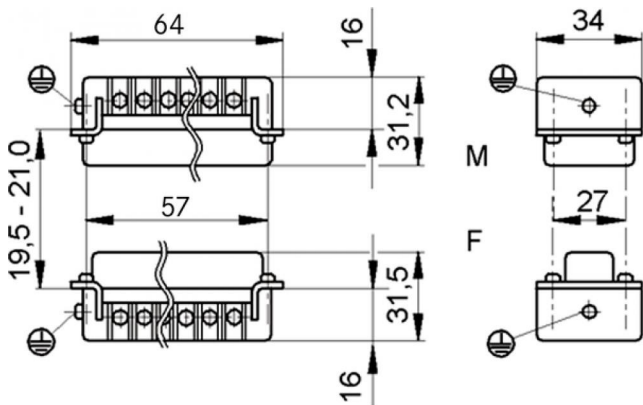
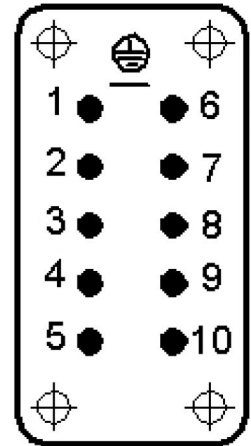
| | | |
|-------------------|---------------------------------------|--|
| U.I. Lapp GmbH | <h1>DATENBLATT</h1> |  |
| | EPIC® H-BE 10 Schraubanschluss | 10192100 13.11.2013 |



M



F



| | | |
|--------------------|--|-------|
| Produkt Management | Dokument: EPIC® H-BE 10 Schraubanschluss | 2 / 2 |
|--------------------|--|-------|