


U.I. Lapp GmbH	DATENBLATT	
	EPIC® H-EE 92	10187500 13.11.2013

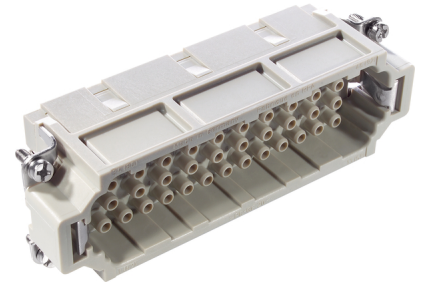
Die Einsätze H-EE mit hoher Kontaktdichte auf Basis der bewährten H-BE Serie.
Die H-EE Einsätze mit gedrehten Kontakten für hohe Polzahl auf engstem Raum.
Zur Montage in H-B Gehäuse



Maschinen- und Anlagenbau



Temperaturbeständig



Info

Einsätze mit hoher Kontaktdichte für mittlere Leistungen

Anwendungsgebiete

Maschinenbau
Anlagenbau

Hinweis

Die Fotografien sind nicht maßstäblich und keine detailgetreuen Abbildungen der jeweiligen Produkte.

Technische Daten

Artikel:	H-EE 46 BC
Version:	Buchse
Artikelbezeichnung:	gedreht
Kontakte:	47 - 92
Bemessungsspannung in V:	IEC: 500 V UL: 600 V CSA: 600 V
Bemessungsstoßspannung:	6 kV
Bemessungsstrom in A:	IEC: 16 A UL: 16 A CSA: 16 A
Durchgangswiderstand:	< 2 mOhm
Kontakte:	Kupferlegierung, hartversilbert/hartvergoldet
Kontaktzahlen:	46 + PE
Leistungsanschluss:	Crimpanschluss: 0,5 - 4,0 mm ²
Steckzyklen:	100
Temperaturbereich:	-40°C bis +100°C, kurzzeitig bis +125°C
Verschmutzungsgrad:	3

Produkt Management	Dokument: EPIC® H-EE 92	1 / 2
--------------------	-------------------------	-------

EPIC® H-EE 92

10187500

13.11.2013

