


U.I. Lapp GmbH	<b>DATENBLATT</b>	
	<b>EPIC® H-EE 10</b>	<b>10180400</b> <b>13.11.2013</b>

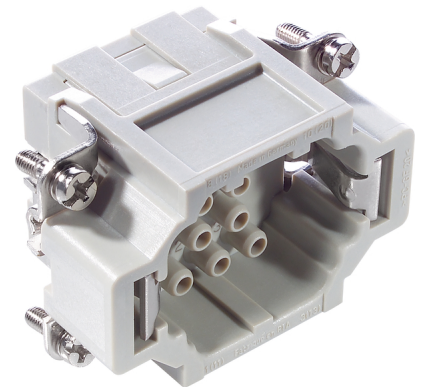
Die Einsätze H-EE mit hoher Kontaktdichte auf Basis der bewährten H-BE Serie.  
Die H-EE Einsätze mit gedrehten Kontakten für hohe Polzahl auf engstem Raum.  
Zur Montage in H-B Gehäuse



Maschinen- und Anlagenbau



Temperaturbeständig



### Info

Einsätze mit hoher Kontaktdichte für mittlere Leistungen

### Anwendungsgebiete

Maschinenbau  
Anlagenbau


### Hinweis

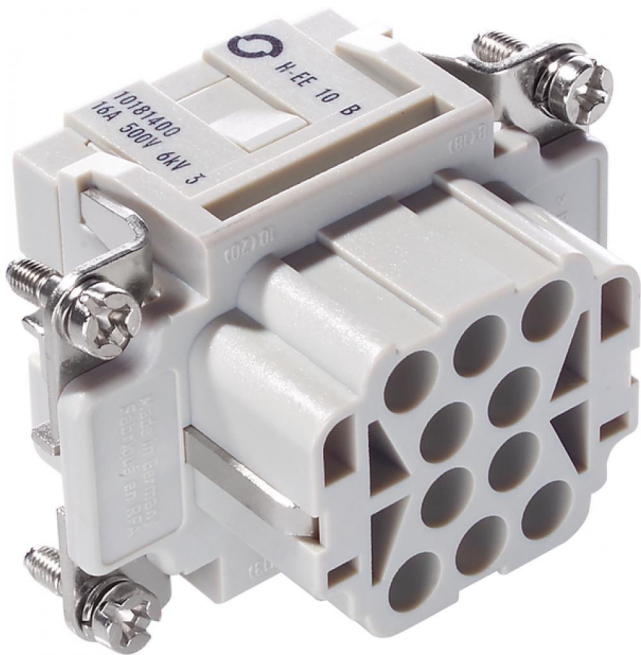
Die Fotografien sind nicht maßstäblich und keine detailgetreuen Abbildungen der jeweiligen Produkte.

### Technische Daten

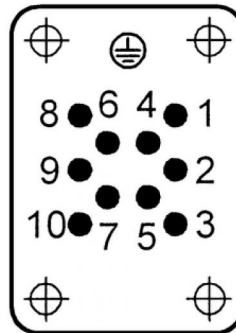
Artikel:	H-EE 10 SC
Version:	Stift
Artikelbezeichnung:	gedreht
Kontakte:	1 - 10
Bemessungsspannung in V:	IEC: 500 V UL: 600 V CSA: 600 V
Bemessungsstoßspannung:	6 kV
Bemessungsstrom in A:	IEC: 16 A UL: 16 A CSA: 16 A
Durchgangswiderstand:	< 2 mOhm
Kontakte:	Kupferlegierung, hartversilbert/hartvergoldet
Kontaktzahlen:	10 + PE
Leistungsanschluss:	Crimpschluss: 0,5 - 4,0 mm <sup>2</sup>
Steckzyklen:	100
Temperaturbereich:	-40°C bis +100°C, kurzzeitig bis +125°C
Verschmutzungsgrad:	3

Produkt Management	Dokument: EPIC® H-EE 10	1 / 2
--------------------	-------------------------	-------

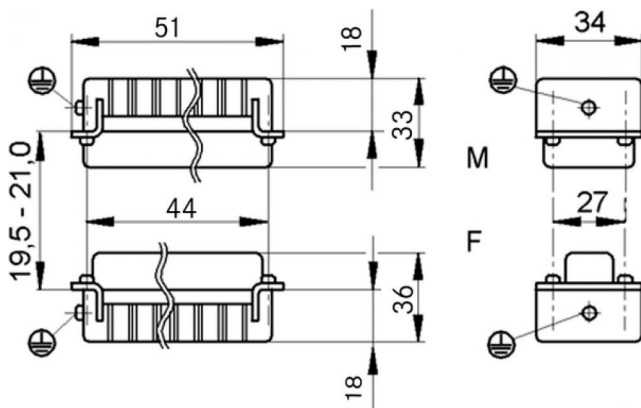
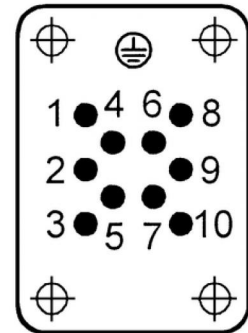
U.I. Lapp GmbH	<h1>DATENBLATT</h1>	
	<b>EPIC® H-EE 10</b>	10180400 13.11.2013



**M**



**F**



Produkt Management	Dokument: EPIC® H-EE 10	2 / 2
--------------------	-------------------------	-------