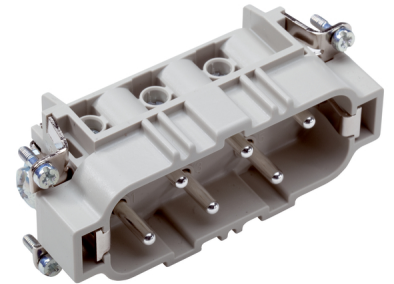


| | | |
|-------------------|----------------------|--|
| U.I. Lapp GmbH | DATENBLATT |  |
| | EPIC® H-BS 12 | 10171600 13.11.2013 |

Die Einsätze für hohe Ströme.
Hohe Belastbarkeit für Stromstärken bis 35A
Schraubanschluss bis 6mm² Leiterquerschnitt
Zwei H-BS 6 Einsätze mit unterschiedlicher Kontaktnumerierung für ein Gehäuse.



Maschinen- und Anlagenbau



Robust



Temperaturbeständig

Info

Standardeinsatz für Ströme bis 35A

Anwendungsgebiete

Anlagenbau
Maschinenbau
Antriebstechnik

Hinweis

Die Fotografien sind nicht maßstäblich und keine detailgetreuen Abbildungen der jeweiligen Produkte.


| | | |
|--------------------|-------------------------|-------|
| Produkt Management | Dokument: EPIC® H-BS 12 | 1 / 3 |
|--------------------|-------------------------|-------|

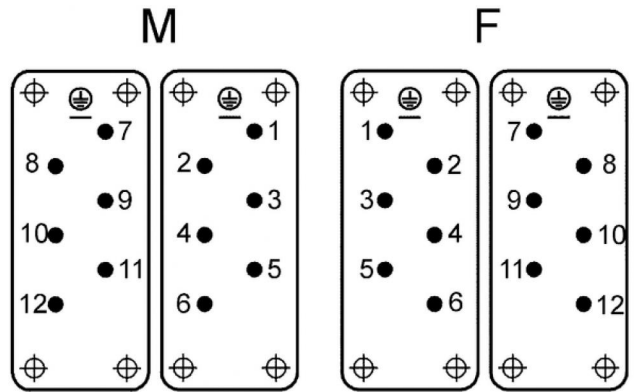
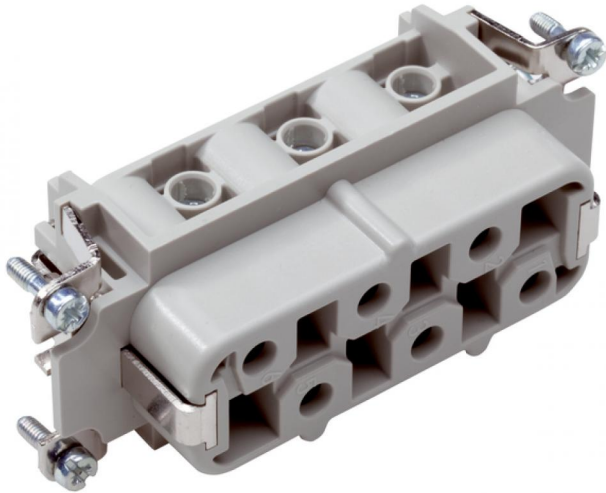
| | | |
|-------------------|----------------------|--|
| U.I. Lapp GmbH | DATENBLATT |  |
| | EPIC® H-BS 12 | 10171600 13.11.2013 |

Technische Daten

| | |
|--------------------------|--|
| Artikel: | H-BS 6 BS |
| Version: | Buchse |
| Drahtschutz: | ja |
| Kontakte: | 7 - 12 |
| Bemessungsspannung in V: | IEC: 500 V UL: 600 V CSA: 600 V Leiter - Leiter: 690V |
| Bemessungsstoßspannung: | 6 kV |
| Bemessungsstrom in A: | IEC: 35 A UL: 35 A CSA: 35 A |
| Durchgangswiderstand: | < 2 mOhm |
| Kontakte: | Kupferlegierung, hartversilbert |
| Kontaktzahlen: | 12 + PE |
| Leistungsanschluss: | Schraubanschluss: 0,5 - 6 mm ² |
| Steckzyklen: | 100 |
| Temperaturbereich: | -40°C bis +100°C, kurzzeitig bis +125°C |
| VDE-geprüft: | Gutachten mit Fertigungsüberwachung: VDE-REG.-Nr.: B437 UL-geprüft: UL File Number: E75770 |
| Verschmutzungsgrad: | 3 |

| | | |
|--------------------|-------------------------|-------|
| Produkt Management | Dokument: EPIC® H-BS 12 | 2 / 3 |
|--------------------|-------------------------|-------|

| | | |
|-------------------|----------------------|--|
| U.I. Lapp GmbH | DATENBLATT |  |
| | EPIC® H-BS 12 | 10171600 13.11.2013 |



PN 0486/01_03.10 ©2012 Lapp Group - Techn. Änderungen vorbehalten
 Die Fotografien sind nicht maßstäblich und keine detailgetreuen Abbildungen der jeweiligen Produkte.