

U.I. Lapp GmbH	DATENBLATT	
	EPIC® H-BS 6	10171000 13.11.2013

Die Einsätze für hohe Ströme.
Hohe Belastbarkeit für Stromstärken bis 35A
Schraubanschluss bis 6mm² Leiterquerschnitt



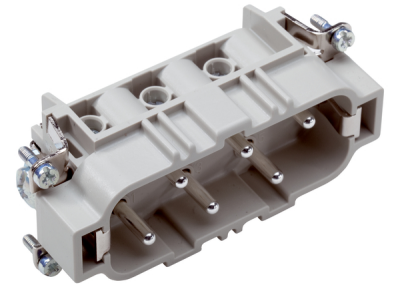
Maschinen- und Anlagenbau



Robust



Temperaturbeständig



Info

Standardeinsatz für Ströme bis 35A

Anwendungsgebiete

Anlagenbau
Maschinenbau
Antriebstechnik

Hinweis

Die Fotografien sind nicht maßstäblich und keine detailgetreuen Abbildungen der jeweiligen Produkte.


Produkt Management	Dokument: EPIC® H-BS 6	1 / 3
--------------------	------------------------	-------

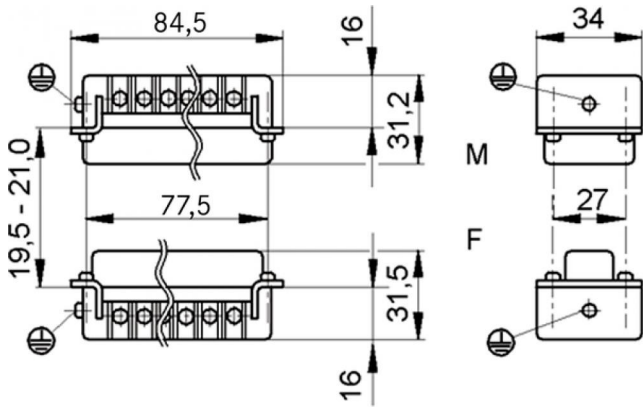
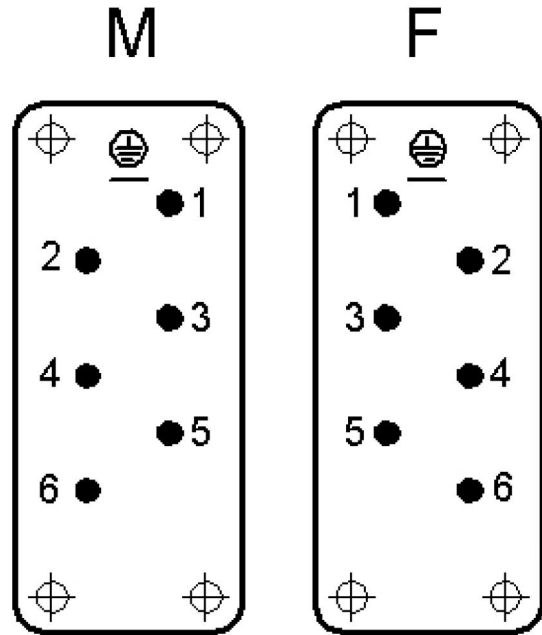
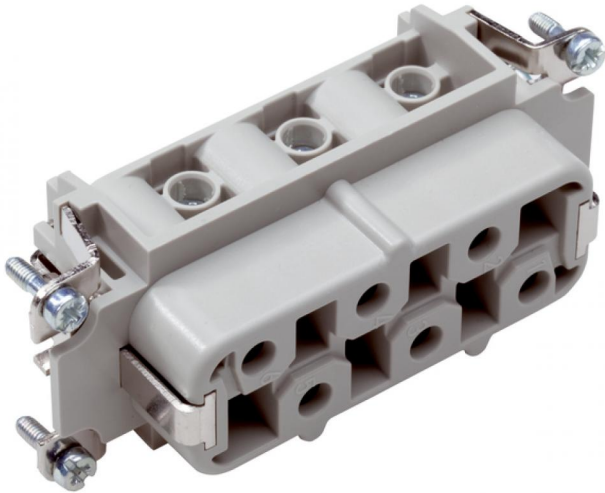
U.I. Lapp GmbH	DATENBLATT	
	EPIC® H-BS 6	10171000 13.11.2013

Technische Daten

Artikel:	H-BS 6 BS
Version:	Buchse
Drahtschutz:	ja
Kontakte:	1 - 6
Bemessungsspannung in V:	IEC: 500 V UL: 600 V CSA: 600 V Leiter - Leiter: 690V
Bemessungsstoßspannung:	6 kV
Bemessungsstrom in A:	IEC: 35 A UL: 35 A CSA: 35 A
Durchgangswiderstand:	< 2 mOhm
Kontakte:	Kupferlegierung, hartversilbert
Kontaktzahlen:	6 + PE
Leitungsanschluss:	Schraubanschluss: 0,5 - 6 mm ²
Steckzyklen:	100
Temperaturbereich:	-40°C bis +100°C, kurzzeitig bis +125°C
VDE-geprüft:	Gutachten mit Fertigungsüberwachung: VDE-REG.-Nr.: B437 UL-geprüft: UL File Number: E75770
Verschmutzungsgrad:	3

Produkt Management	Dokument: EPIC® H-BS 6	2 / 3
--------------------	------------------------	-------

U.I. Lapp GmbH	DATENBLATT	
	EPIC® H-BS 6	10171000 13.11.2013



Produkt Management	Dokument: EPIC® H-BS 6	3 / 3
--------------------	------------------------	-------