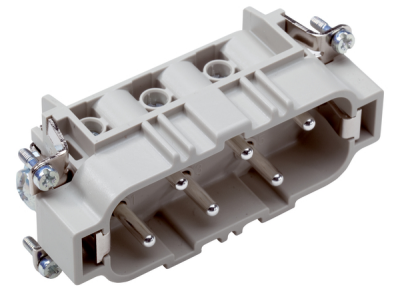


|                   |                     |  |
|-------------------|---------------------|--|
| U.I. Lapp<br>GmbH | <b>DATENBLATT</b>   |  |
|                   | <b>EPIC® H-BS 6</b> | <b>10170000</b><br><b>13.11.2013</b>   |

Die Einsätze für hohe Ströme.  
Hohe Belastbarkeit für Stromstärken bis 35A  
Schraubanschluss bis 6mm<sup>2</sup> Leiterquerschnitt



Maschinen- und Anlagenbau



Robust



Temperaturbeständig

#### Info

Standardeinsatz für Ströme bis 35A

#### Anwendungsgebiete

Anlagenbau  
Maschinenbau  
Antriebstechnik

#### Hinweis

Die Fotografien sind nicht maßstäblich und keine detailgetreuen Abbildungen der jeweiligen Produkte.

|                    |                        |       |
|--------------------|------------------------|-------|
| Produkt Management | Dokument: EPIC® H-BS 6 | 1 / 3 |
|--------------------|------------------------|-------|

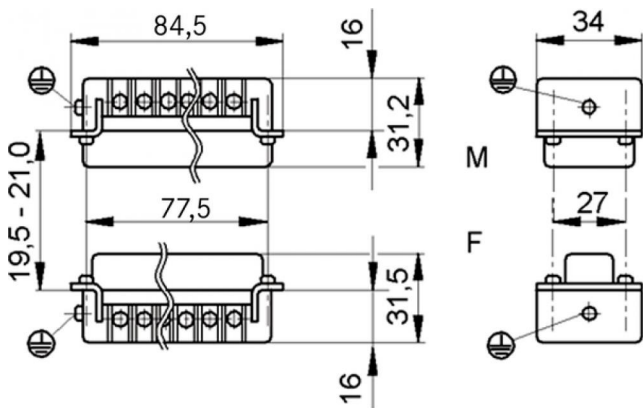
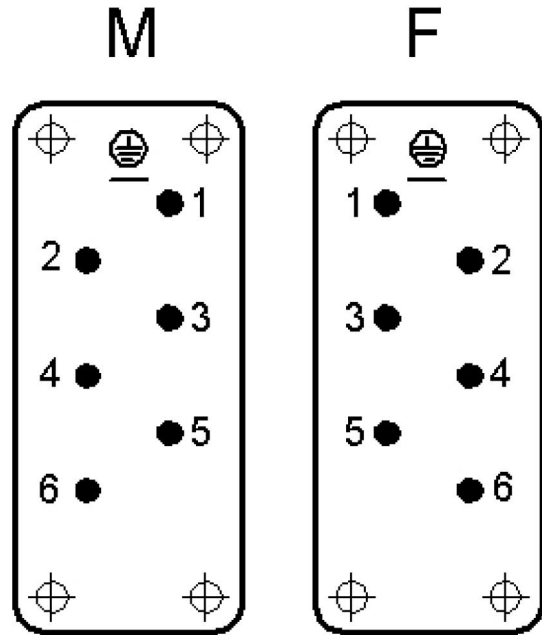
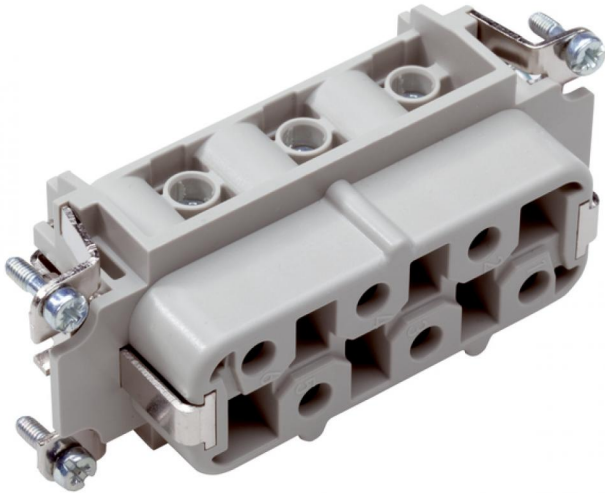
|                   |                     |  |
|-------------------|---------------------|--|
| U.I. Lapp<br>GmbH | <b>DATENBLATT</b>   |  |
|                   | <b>EPIC® H-BS 6</b> | <b>10170000</b><br><b>13.11.2013</b>   |

### Technische Daten

|                          |  |
|--------------------------|--|
| Artikel:                 | H-BS 6 SS  |
| Version:                 | Stift  |
| Drahtschutz:             | ja   |
| Kontakte:                | 1 - 6  |
| Bemessungsspannung in V: | IEC: 500 V<br>UL: 600 V<br>CSA: 600 V<br>Leiter - Leiter: 690V                                   |
| Bemessungsstoßspannung:  | 6 kV   |
| Bemessungsstrom in A:    | IEC: 35 A<br>UL: 35 A<br>CSA: 35 A   |
| Durchgangswiderstand:    | < 2 mOhm   |
| Kontakte:                | Kupferlegierung, hartversilbert  |
| Kontaktzahlen:           | 6 + PE   |
| Leitungsanschluss:       | Schraubanschluss: 0,5 - 6 mm <sup>2</sup>  |
| Steckzyklen:             | 100  |
| Temperaturbereich:       | -40°C bis +100°C, kurzzeitig bis +125°C  |
| VDE-geprüft:             | Gutachten mit Fertigungsüberwachung: VDE-REG.-Nr.: B437<br>UL-geprüft:<br>UL File Number: E75770 |
| Verschmutzungsgrad:      | 3  |

|                    |                        |       |
|--------------------|------------------------|-------|
| Produkt Management | Dokument: EPIC® H-BS 6 | 2 / 3 |
|--------------------|------------------------|-------|

|                   |                     |  |
|-------------------|---------------------|--|
| U.I. Lapp<br>GmbH | <b>DATENBLATT</b>   |  |
|                   | <b>EPIC® H-BS 6</b> | 10170000<br>13.11.2013   |



|                    |                        |       |
|--------------------|------------------------|-------|
| Produkt Management | Dokument: EPIC® H-BS 6 | 3 / 3 |
|--------------------|------------------------|-------|