

U.I. Lapp GmbH	<b>DATENBLATT</b>	
	<b>EPIC® M23 C2</b>	<b>00010521</b> <b>13.11.2013</b>

Rundsteckverbinder für Servoleitungen und Encoder  
Schnelle und einfache Trennung der Verbindung von beiden Seiten einer Wand  
für den Anschluß von zwei vorkonfektionierten M23 D6 Kabelsteckern



Gute chemische Beständigkeit



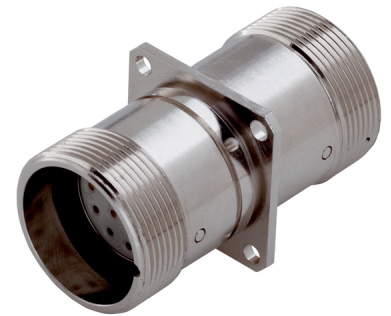
Maschinen- und Anlagenbau



Robust



Windenergie



### Anwendungsgebiete

Anlagenbau  
Mess-, Steuer- und Regeltechnik

### Hinweis

Die Fotografien sind nicht maßstäblich und keine detailgetreuen Abbildungen der jeweiligen Produkte.

### Technische Daten

Artikel:	EPIC® M23 C2 17
Version:	schwarz (N)
Kontakte inklusive:	17
Befestigungsart:	Ø2,7mm (4x)
Polbild:	17E Stift - 17P Buchse
Material:	Gehäuse: Kupferlegierung vernickelt, Isolierkörper: Thermoplast, Dichtung: Neopren
Schutzart:	IP 67
Temperaturbereich:	-25°C až +125°C

Produkt Management	Dokument: EPIC® M23 C2	1 / 2
--------------------	------------------------	-------

U.I. Lapp GmbH	<b>DATENBLATT</b>	 <b>LAPP GROUP</b>
	<b>EPIC® M23 C2</b>	<b>00010521</b> <b>13.11.2013</b>



Produkt Management	Dokument: EPIC® M23 C2	2 / 2
--------------------	------------------------	-------