

U.I. Lapp GmbH	DATENBLATT	
	EPIC® M23 C2	00010108 13.11.2013

Rundsteckverbinder für Servoleitungen und Encoder
Schnelle und einfache Trennung der Verbindung von beiden Seiten einer Wand
für den Anschluß von zwei vorkonfektionierten M23 D6 Kabelsteckern



Gute chemische Beständigkeit



Maschinen- und Anlagenbau



Robust



Windenergie

Anwendungsgebiete

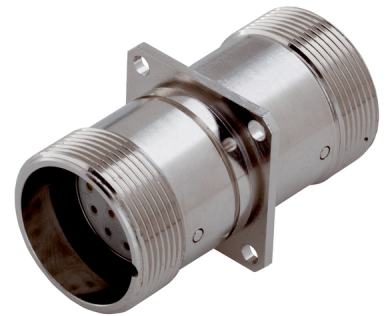
Anlagenbau
Mess-, Steuer- und Regeltechnik

Hinweis

Die Fotografien sind nicht maßstäblich und keine detailgetreuen Abbildungen der jeweiligen Produkte.

Technische Daten

Artikel:	EPIC® M23 C2 12
Version:	schwarz (N)
Kontakte inklusive:	12
Befestigungsart:	Ø2,7mm (4x)
Polbild:	12E Stift - 12P Buchse
Material:	Gehäuse: Kupferlegierung vernickelt, Isolierkörper: Thermoplast, Dichtung: Neopren
Schutzart:	IP 67
Temperaturbereich:	-25°C až +125°C



Produkt Management	Dokument: EPIC® M23 C2	1 / 2
--------------------	------------------------	-------

U.I. Lapp GmbH	DATENBLATT	 LAPP GROUP
	EPIC® M23 C2	00010108 13.11.2013



Produkt Management	Dokument: EPIC® M23 C2	2 / 2
--------------------	------------------------	-------